

## Logiciel de supervision des réseaux locaux et/ou distants

## Management software for remote and/or local monitoring networks

# MIDAs EVO

4 niveaux de fonctionnalités selon le nombre de dispositifs à surveiller (licences jusqu'à 5, ou 20, ou 100, ou 1020)  
Acquisition des données via un port série RS485/RS232 et/ou Ethernet jusqu'à 15 canaux  
Affichages instantanés analogiques ou numériques des paramètres mesurés par les périphériques  
Réalisation de courbes de tendances avec possibilité d'exportation  
Paramétrage des seuils d'alarme par e-mail  
Archivage des événements  
Supervision de la consommation d'énergie (un ou plusieurs appareils) et création de tarifs horodatés  
Fonction web-server pour l'accès à distance au système central sur lequel MIDAs Evo est installé, via un navigateur internet  
Fonction SCADA pour configurer ses propres besoins en termes de synoptiques interactifs.

4 functional levels which differ for the number of devices they are able to manage (licence up to 5, or 20, or 100, or 1020)  
Data acquisition via RS485/RS232 serial port and/or Ethernet up to 15 channels  
Analogic or digital instantaneous displays, of parameters measured by devices  
Realization of graphic trends with the opportunity to export  
Setting of alarm thresholds by e-mailing  
Historical archive of events  
Monitoring of energy consumption (one or more devices) with set creating tariff calendars  
Web-server function to grant remote access, by browser internet, to the central system where MIDAs Evo is installed  
SCADA function for configure its own application with interactive synoptics



REFERENCE ORDERING CODE	Nombre max. d'appareils à surveiller Max. number of managed devices	LANGUE LANGUAGE
7026 2100	5	Italien / Italian Anglais / English Français / French Allemand / German
7026 2200	20	
7026 2250	100	
7026 2300	1020	

## PROTOCOLES ET INTERFACES

Interfaces physique de communication: RS232 ou RS485, Ethernet

Protocole: ModBus RTU, ModBus RTU TCP/IP (non standard)

## STRUCTURE

Les appareils sont divisés en sections :

N° d'appareils par section: max. 17

N° de sections par page: max. 6

N° de sections: max. 60 (pour un total de 1020 appareils)

## PROTOCOLS AND INTERFACE

Communication physical interfaces: RS232 or RS485, Ethernet

Protocols: ModBus RTU, ModBus RTU TCP/IP (not standard)

## STRUCTURE

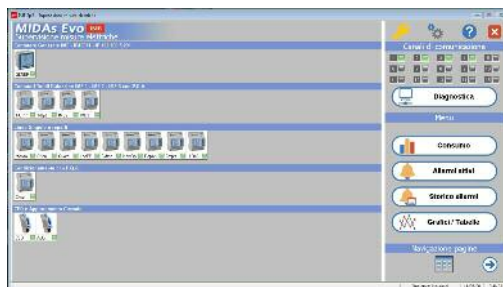
The meters are divided in sections :

N. of meters for each section: max. 17

N. of sections for each page: max. 6

N. of sections: max. 60 (for 1020 meters in all)

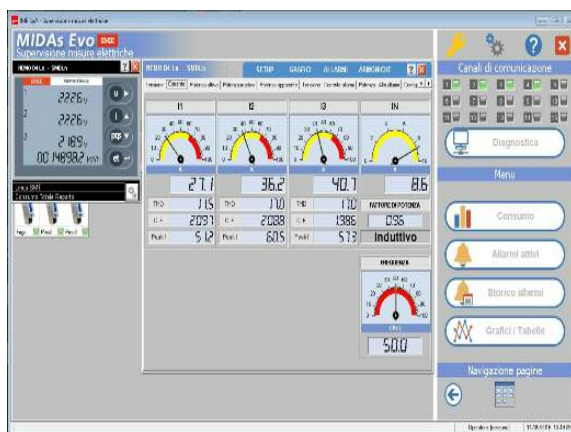
Exemple de page divisée en 5 sections



Example of page divided in 5 sections

## AFFICHAGE

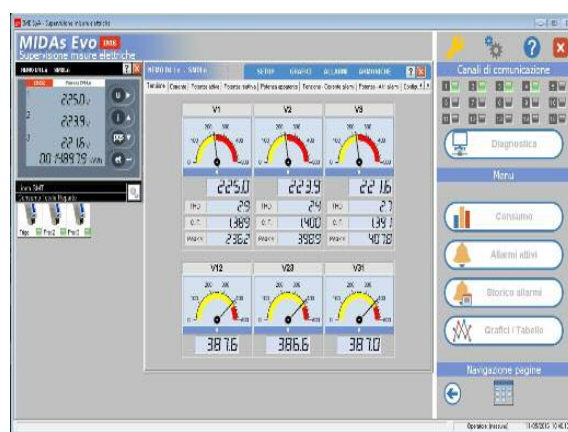
### MESURES



Courants / Currents

## DISPLAY

### MEASUREMENTS



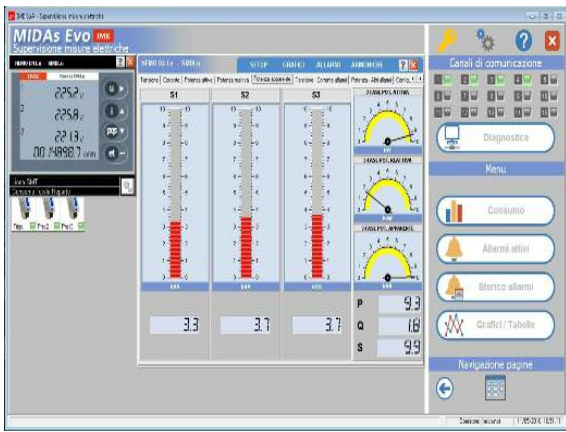
Tensions / Voltage



Puissance active / Active power



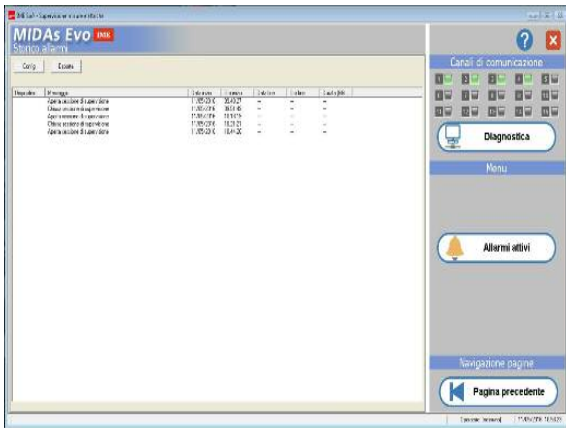
Puissance réactive / Reactive Power



Puissance Apparente / Apparent power



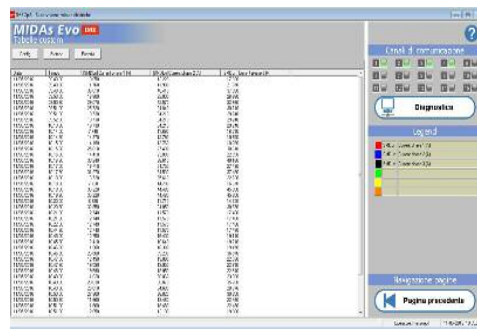
Energie / Energy



Historic Alarms / Historic Alarms



Graphiques en temps réel / Graphics in real time



Tableaux

Tables

**CONSUMMATION ENERGETIQUE**

Possibilité de superviser 4 différents types d'énergie:

**Active, Réactive, Positive** (importé)

**Active, Réactive, Négative** (exporté)

L'utilisateur final peut choisir de procéder à l'analyse de la consommation pendant une période limitée ou de manière continue.

Les données peuvent être imprimées directement ou extraites dans un tableau.

Mise à jour du tarif horaire pour évaluer les coûts sur la durée sélectionnée.

Mise à jour de 2 autres calendriers tarifaires pour comparer simultanément plusieurs tarifs/contrats pour décider du meilleur profil tarifaire.

**CONSUMPTION OF ENERGY**

Possibility to manage 4 different type of energy

**Active, Positive Reactive** (Imported)

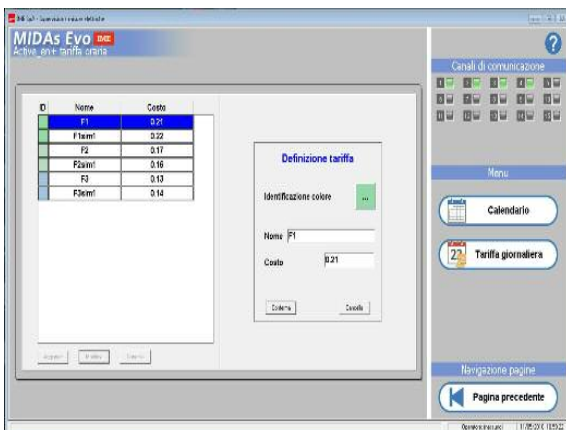
**Active, Negative Reactive** (Exported)

The end-user can choose whether carry out the consumption analysis for a limited period of time or in a continuative way.

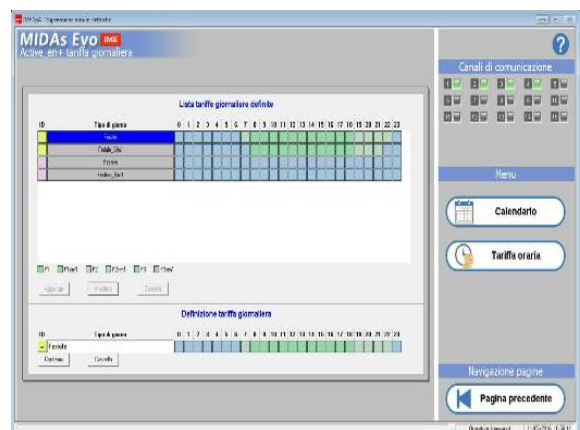
Data can be exported in Excel files or directly printed.

Hourly rate setting to evaluate the costs over the selected time

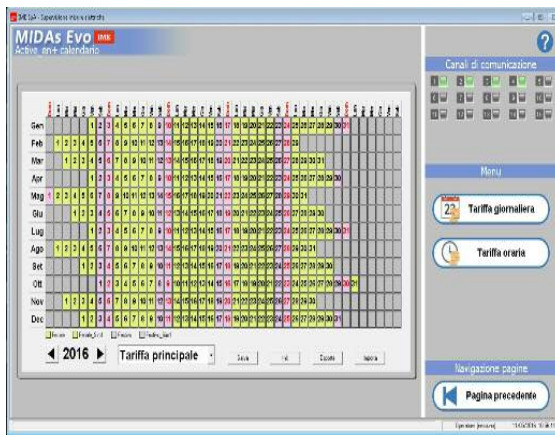
Setting of other 2 tariff calendars to simultaneously compare more tariffs/contracts and evaluate the economic terms.



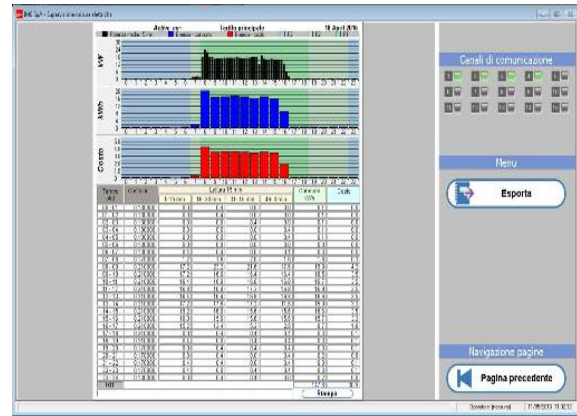
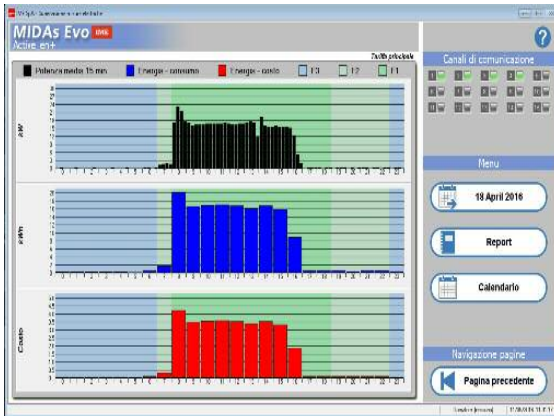
Tariff horaire / Hour tariff



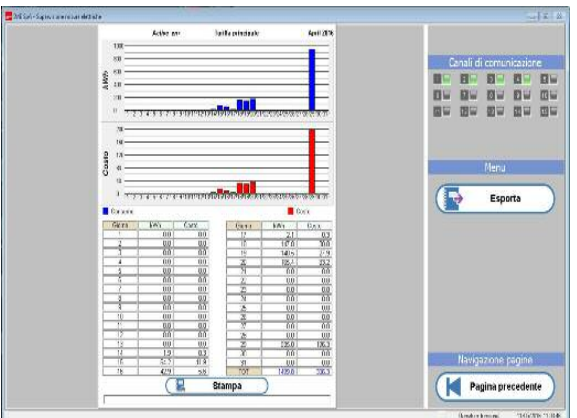
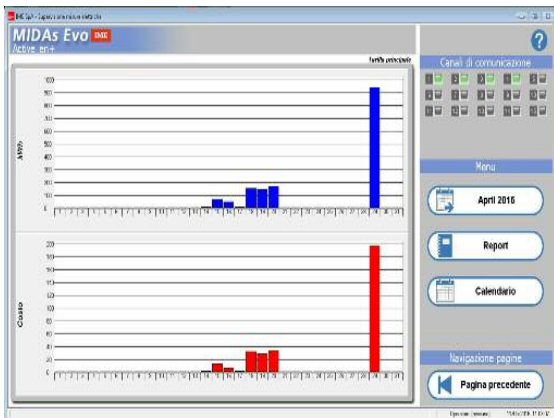
Tariff giornalier / Daily tariff



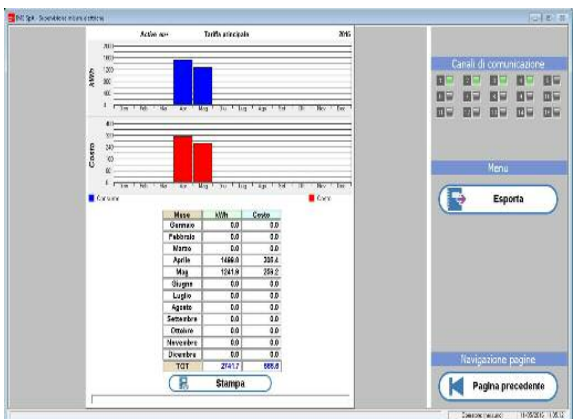
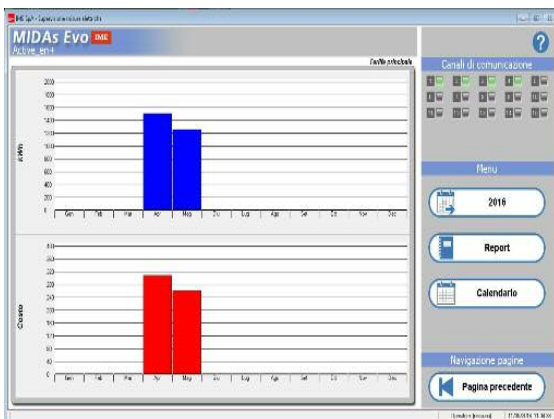
Calendrier des consommations énergétiques *Energy consumption calendar*



Consommation et report journalier *Daily consumption and report*



Consommation et report mensuel *Monthly consumption and report*



Consommation et report annuel *Yearly consumption and report*

## RACCORDEMENT

### RACCORDEMENT RS485

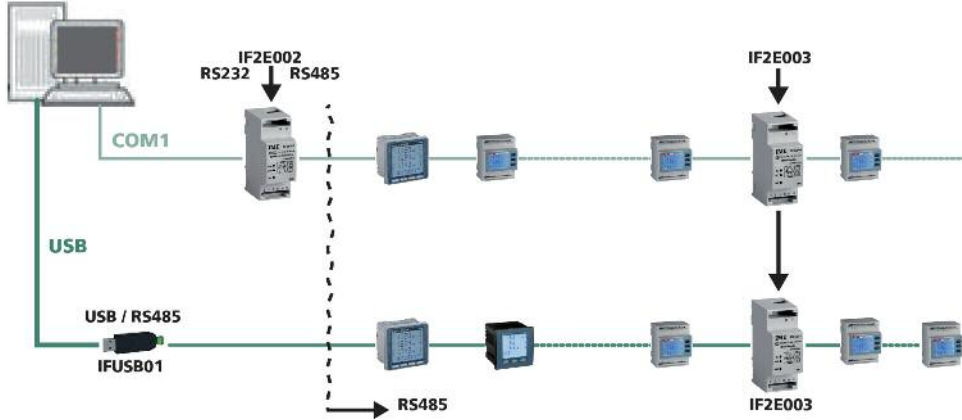
PC (sur lequel est installé MIDAs Evo) raccordé aux périphériques utilisant un port COM et interface RS485 / RS232.

⚠ Au delà de 31 appareils (ou 1200m de réseau) un répéteur RS485/RS485 est utilisé.

**IFUSB01:** USB / RS485 interface

**IF2E002:** interface RS232 / RS485

**IF2E003:** répéteur RS485 / RS485



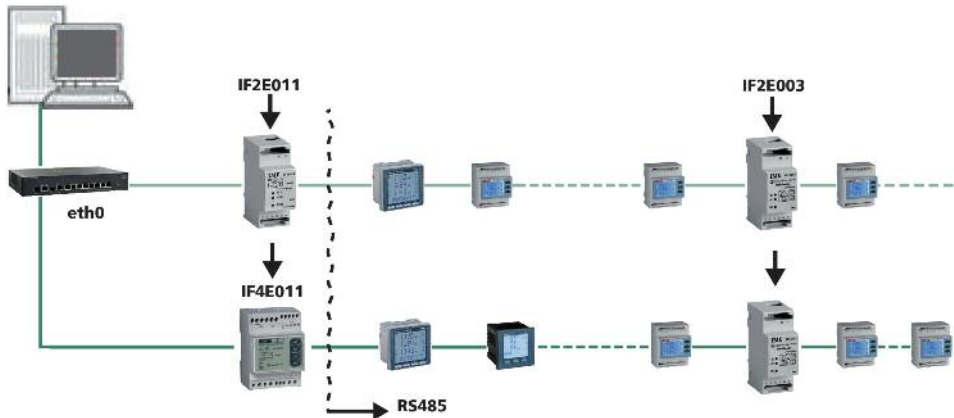
### RACCORDEMENT Ethernet

PC (sur lequel est installé MIDAs Evo) raccordé aux périphériques utilisant un port Ethernet, switch de réseau et interface Ethernet/RS485

**IF4E011:** interface Ethernet / RS485

**IF2E011:** interface Ethernet / RS485

**IF2E003:** répéteur RS485 / RS485



### RACCORDEMENT MIXTE Ethernet / RS485

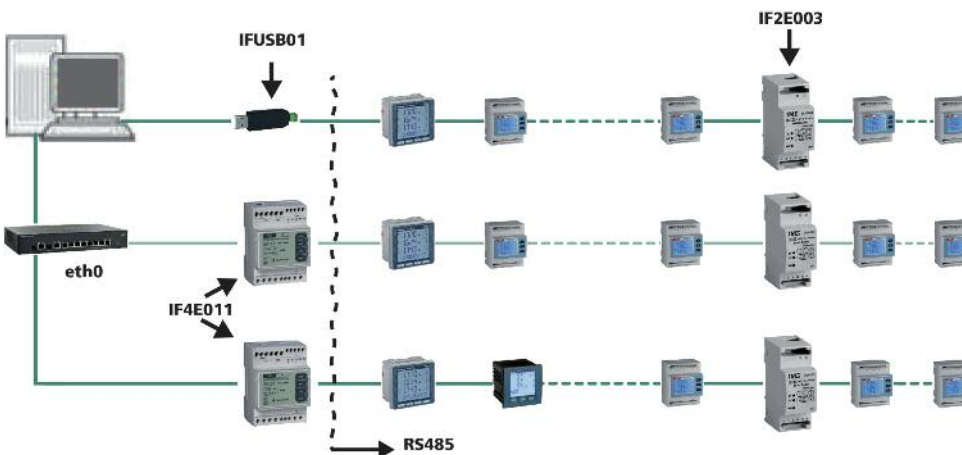
PC (sur lequel est installé MIDAs Evo) raccordé aux périphériques utilisant un port Ethernet (à travers le switch de réseau) et interface Ethernet / RS485 et le port COM et interface RS232/RS485

Au delà de 31 appareils (ou 1200m de réseau) un répéteur RS232/RS485 est utilisé.

**IF4E011:** interface RS485 / Ethernet

**IF2E002:** interface RS232 / RS485

**IF2E003:** répéteur RS485 / RS485



## CONNECTIONS

### RS 485 CONNECTION

PC (on which MIDAs Evo is loaded) connected with the devices using COM port and RS485 / RS232 interface

⚠ Over 31 devices (or 1200 m. of line) a RS485/RS485 repeater is used.

**IFUSB01:** USB / RS485 interface

**IF2E002:** RS232 / RS485 interface

**IF2E003:** RS485 / RS485 repeater

### Ethernet CONNECTION

PC (on which MIDAs Evo is loaded) connected with the devices using Ethernet port, network switch and Ethernet / RS485 interface

**IF4E011:** Ethernet / RS485 interface

**IF2E011:** Ethernet / RS485 interface

**IF2E003:** RS485 / RS485 repeater

### Ethernet / RS 485 / MIXED CONNECTION

PC (on which MIDAs Evo is loaded) connected with the devices using both Ethernet port (through the network switch) and a Ethernet / RS485 interface, and COM port and RS232/RS485 interface.

**IF4E011:** RS485 / Ethernet interface

**IF2E002:** RS485 / RS232 interface

**IF2E003:** RS485 / RS485 repeater

### RACCORDEMENT Web server

PC (sur lequel est installé MIDAs Evo) inséré dans le réseau LAN qui peut être visualisé à travers Internet (réseau WAN)

**IF2E011:** Interface Ethernet / RS485

**IF2E002:** Interface RS232 / RS485

**IF2E003:** Répétiteur RS485 / RS485

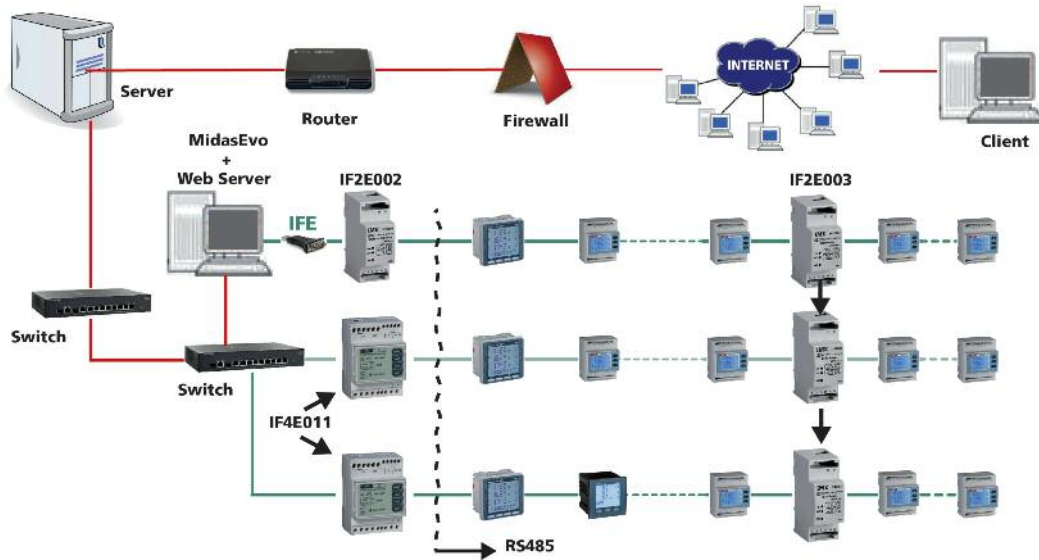
### Web server CONNECTION

PC (on which MIDAs Evo is loaded) mounted in the LAN network which can be seen through Internet (WAN network)

**IF2E011:** Ethernet / RS485 interface

**IF2E002:** RS232 / RS485 interface

**IF2E003:** RS485/RS485 repeater



### RACCORDEMENT INTERNET

PC (sur lequel est installé MIDAs Evo) inséré dans un réseau différent de celui sur lequel sont insérés les périphériques. Requête par l'intermédiaire du routeur de réseau sur lequel se trouve l'installation à surveiller.

**IF2E011:** interface Ethernet / RS485

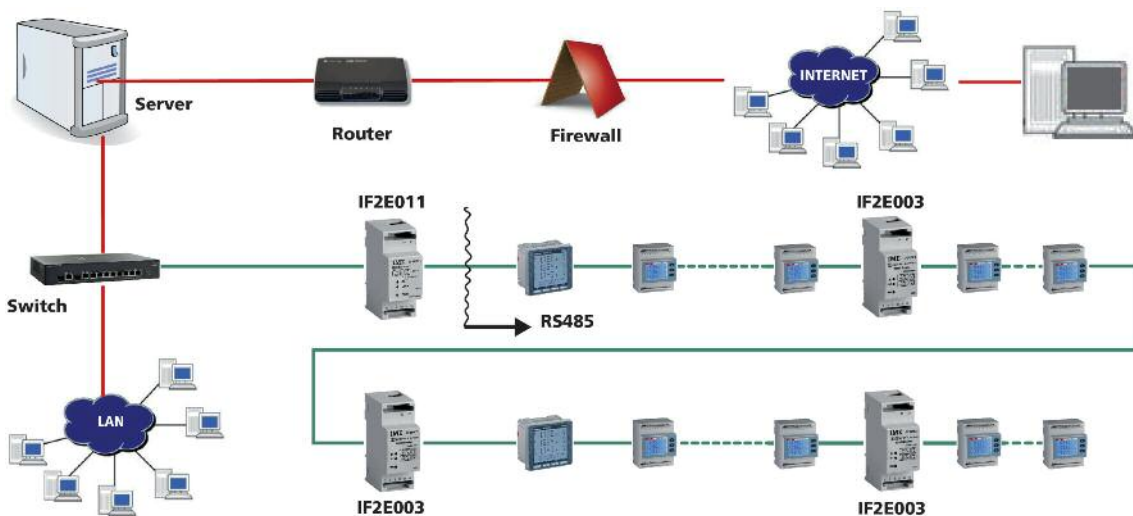
**IF2E003:** Répétiteur RS485 / RS485

### INTERNET CONNECTION

PC (on which MIDAs Evo is loaded) mounted in a network different from the one where the devices are. Query through network router where the system under monitoring is.

**IF2E011:** Ethernet / RS485 interface

**IF2E003:** RS485 / RS485 repeater



### RACCORDEMENT MIXTE RESEAU LAN ET RESEAU WAN

PC (sur lequel est installé MIDAs Evo) inséré sur un réseau LAN qui peut interroger d'autres périphériques à travers le réseau WAN

**IF2E011:** interface Ethernet / RS485

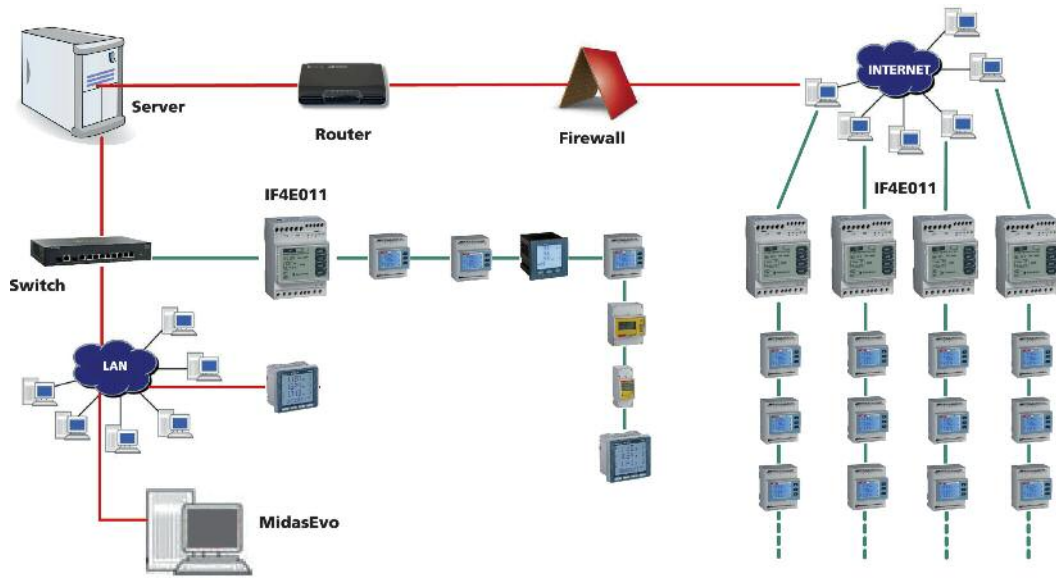
**IF2E003:** Répétiteur RS485 / RS485

### LAN NETWORK AND WAN NETWORK MIXED CONNECTION

PC (on which MIDAs Evo is loaded) mounted in the LAN network which can query other devices through the WAN network.

**IF2E011:** Ethernet / RS485 interface

**IF2E003:** RS485 / RS485 repeater



### CONFIGURATION MINIMUM REQUISE

**PC:** toujours sous tension et raccordé au réseau

**Système d'exploitation:** Windows XP SP3, Windows 7 SP1, Windows 8 or 8.1 et Windows 10 (32 et 64 bit)

**Processeur:** Dualcore x86/64 de 2,4GHz

**RAM:** 3GB

**HDD:** 120GB

**Cartes réseaux:** 10/100Mbit

**Ports:** RS232 ou Ethernet, USB pour insertion de la clé d'activation/license

**Carte graphique:** DirectX 9 (résolution 1024x768)

### MINIMUM SYSTEM REQUIREMENTS

**PC:** always turned on and network-connected

**Operating system:** Windows XP SP3, Windows 7 SP1, Windows 8 or 8.1 and Windows 10 (32 and 64 bit)

**Processor:** Dualcore x86/64 of 2,4GHz

**RAM:** 3GB

**HDD:** 120GB

**Network card:** 10/100Mbit

**Ports:** RS232 or Ethernet, USB for the activation key must be inserted/license

**Graphics card:** DirectX 9 (resolution 1024x768)