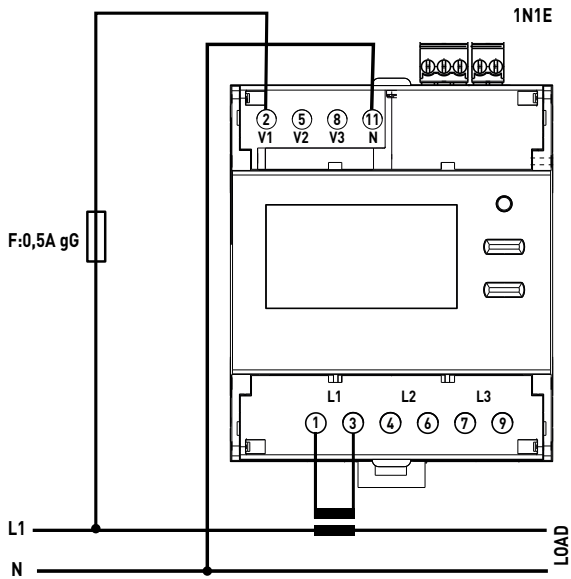
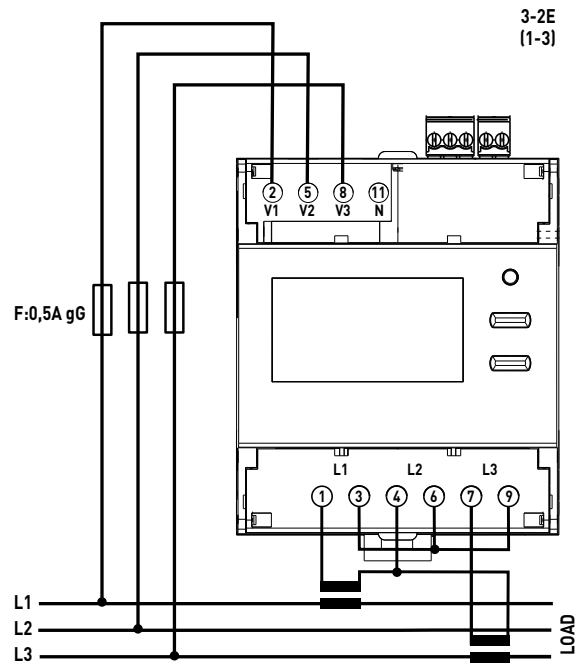
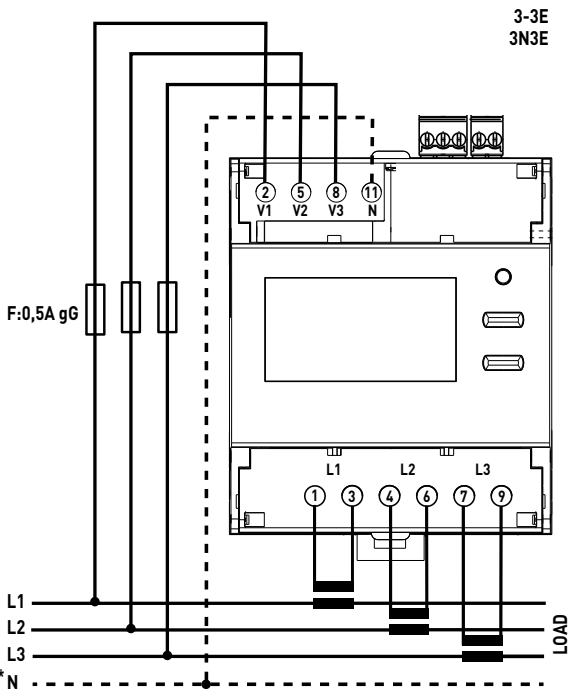
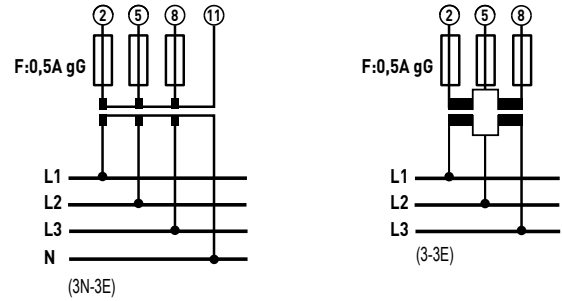


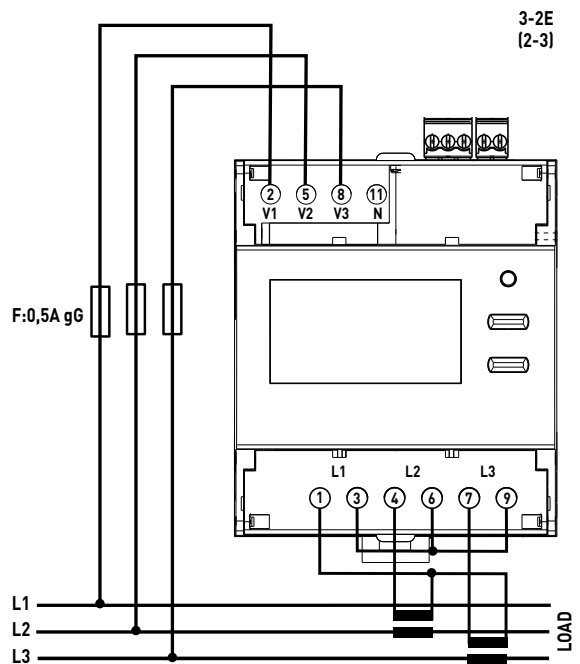
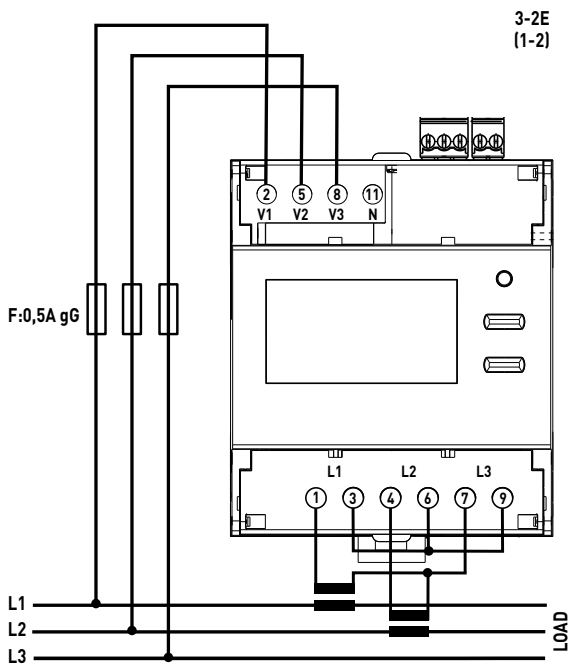
• Schemi di collegamento • Wiring diagrams • Schémas de câblage • Anschlussbilder • Esquemas de conexión • Esquemas de ligação • Schematy oprzewodowania
 • Схемы подключения • Σχέδια σύνδεσης • Bağlantı şemaları • Inkopplingschema • Koblingssskjema • Tilslutningsdiagram • أنظمة الإتصال



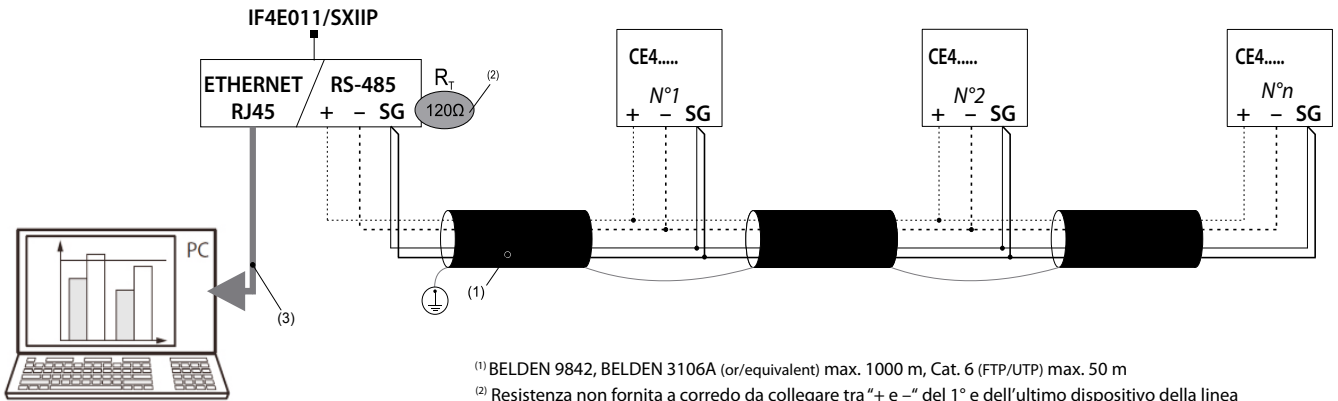
• Inserzione su VT • Connection on VT • Connexion sur VT • Verbindung über VT
 • Conexión en VT • Conexão no VT • Połączenie na VT • Подключение по VT
 • Подключеніе по VT • VT'de bağlanı • Anslutning på VT • Tilkobling på VT
 • Tilslutning på VT • VT اتصال على



* (3N-3E) * N



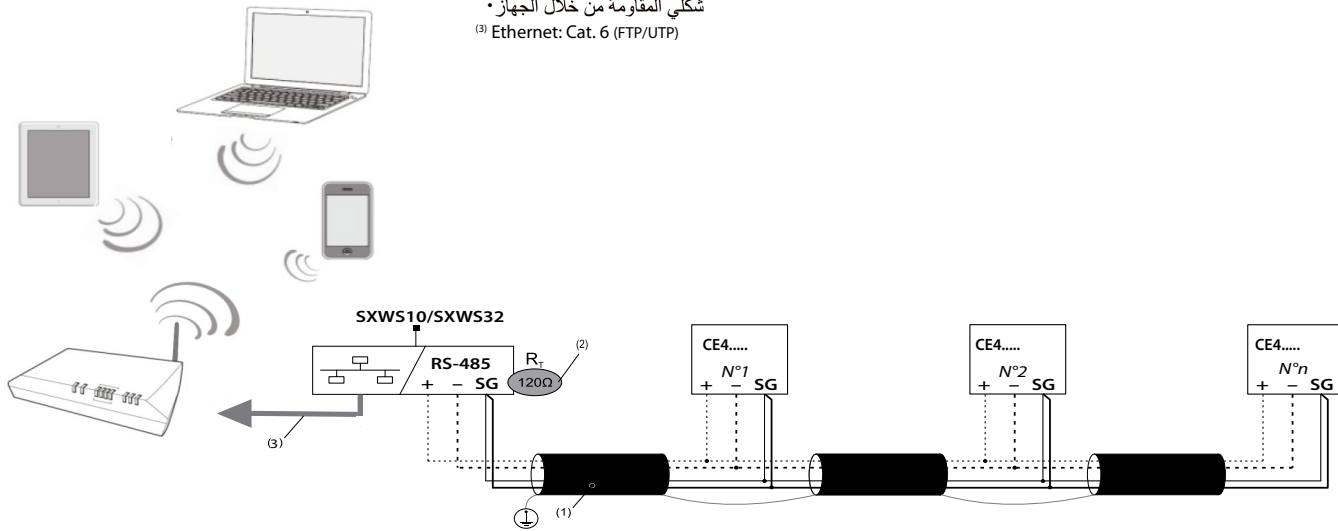
- Schema di collegamento RS485 • RS485 wiring diagram • Schéma de raccordement RS485 • Anschlussbilder RS485 • Esquemas de conexión RS485 • Esquemas de ligação RS485
- Schemat oprzewodowania RS485 • Схема подключения RS485 • Διάγραμμα σύνδεσης RS485 • RS485 bağlantı şeması • Kopplingsanvisningar nätverk RS485
- RS485 koblingskjema • RS485 tilslutningsdiagram • RS485 مخطط توصيل



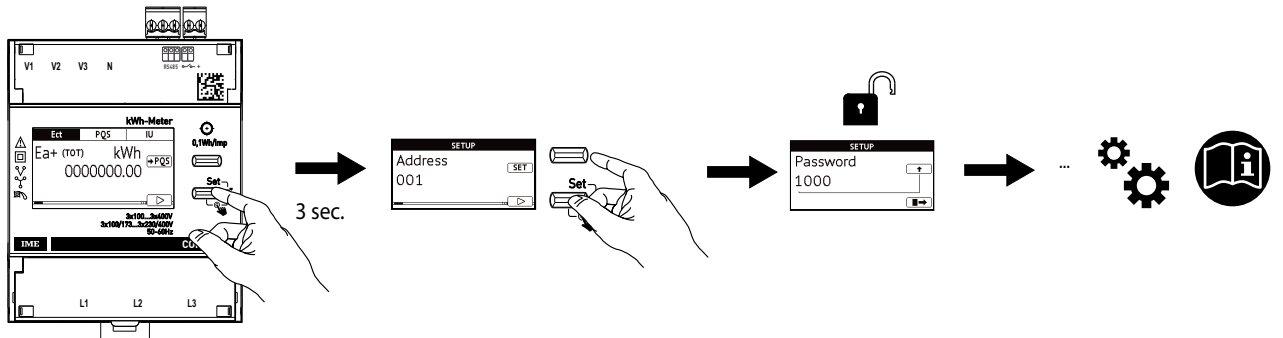
(1) BELDEN 9842, BELDEN 3106A (or/equivalent) max. 1000 m, Cat. 6 (FTP/UTP) max. 50 m

- (2) Resistenza non fornita a corredo da collegare tra "+ e -" del 1° e dell'ultimo dispositivo della linea
- Resistance not furnished to be connected between "+ and -" of the 1st and last device of the line
 - Résistance non fournie pour être connectée entre "+ et -" du 1er et dernier dispositif de la ligne
 - Der Widerstand wird nicht für die Verbindung zwischen "+ und -" des ersten und letzten Geräts der Leitung geliefert
 - Resistencia no fornida para conectarse entre el "+ y -" del 1er y último dispositivo de la línea
 - Resistência não incluído para ser conectada entre o "+ e -" do primeiro e último dispositivo da linha
 - Rezystancja niedostarczana, włączana między "+ i -" pierwszego i ostatniego urządzenia w linii
 - Сопротивление не поставляется в комплекте (должно быть подключено между "+ и -" первого и последнего устройств в линии)
 - Η αντίσταση δεν παρέχεται για σύνδεση μεταξύ "+ και -" της πρώτης και της τελευταίας συσκευής της γραμμής
 - Hatta bulunun 1. ve son cihazın "+ ve -" uçları arasında direnç bağlı değil
 - Termineringsmörstånd vid första och sista måtpunkt medleveras ej.
 - Motstand ikke inkludert for tilkobling mellom "+ og -" på første og siste enheten på linjen
 - Modstand mellem "+ og -" på første og sidste enhed på linjen er ikke nødvendig.
 - شكلي المقاومة من خلال الجهاز

(3) Ethernet: Cat. 6 (FTP/UTP)



Indirizzo Modbus, Modbus Address, Adresse Modbus, Modbus-Adresse, Dirección Modbus, Endereco Modbus, Adres Modbus, Адрес Modbus, Διεύθυνση Modbus, Modbus Adresi, Modbus adress, Modbus adresse, Modbus adresse, عنوان مودبوس : 5
 Velocità, Baud Rate, Vitesse, Geschwindigkeit, Velocidad, Velocidade, Szybkość transmisji, Скорость передачи данных, ταχύτητα, Baud Değeri, Överföringshastighet, Baud rate, Baudrate, سرعة : 19,2 kbps
 Parità, Parity, Parité, Paritätsbit, Paridad, Paridade, Parzystość, Четность, ισότητα, Parite, Paritet, Paritet, Paritetsbit, مساواة : Pari, Even, Paire, Gerade, Par, Par, Równy, чет, ίσο, eşit, lika, lik, lig, مساو



La documentazione completa é disponibile sul sito <http://www.imeitaly.com>
Complete documentation is available at <http://www.imeitaly.com>
La documentation complète est disponible sur le site Web <http://www.imeitaly.com>
Weitere Dokumente können Sie von der Webseite: <http://www.imeitaly.com> herunterladen
La documentación completa está disponible en el sitio web <http://www.imeitaly.com>
A documentação completa está disponível no <http://www.imeitaly.com>
Kompletna dokumentacija dostępna na stronie: <http://www.imeitaly.com>
Вы можете загрузить руководства пользователя и другую документацию по адресу <http://www.imeitaly.com>
Η πλήρης τεκμηρίωση είναι διαθέσιμη στον ιστότοπο <http://www.imeitaly.com>
Bütün dökümanlar <http://ecatalogu> <http://www.imeitaly.com>
Detaljerad teknisk information kan laddas ner från <http://www.imeitaly.com>
Fullständig dokumentasjon finnes tilgjengelig på <http://www.imeitaly.com>
Fullstændig dokumentation tilgængelig på <http://imeitaly.com>
الوثائق الكاملة متاحة على <http://www.imeitaly.com>

