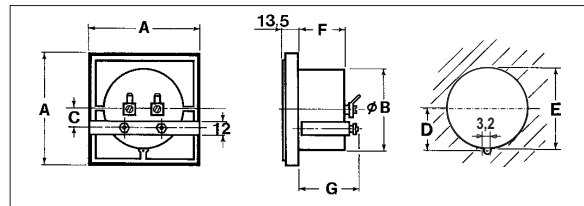


Déviation 90°

TYPE	A	B	C	D	E	F	G	POIDS (g)
I72M	72x72	55	15,4	28,5	56	30,5	46	150
I96M	96x96	69	22,4	35,5	70	30,5	46	200



Guide de choix

DEVIATION	90°
TYPE	I72M I96M
TENSION	
0-60 à 500 mV	•
0-1 à 100 V	•
0-150 à 600 V	•

Caractéristiques

- **Consommation :**
- 10 mA environ de 60 mV à 300 mV
- 1 mA environ de 0,5 à 600 V
(résistance interne 1000 Ω/V)

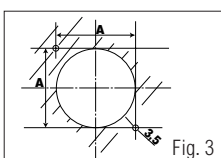
- **Sur demande :**
Type I : résistance interne 2000 à 20000 Ω/V

Pour toute tension supérieure à 600 V, prévoir un diviseur de tension.

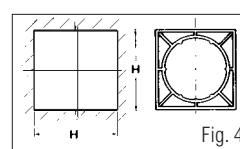
- **Raccordement :** par vis pour tous types ou par cosses faston.

Accessoires

- Capuchon protecteur pour bornes arrières.
- Goujons pour fixation en diagonale (fig. 3).
- Accessoire pour montage dans découpe carrée DIN (fig. 4).



FACE AVANT	A	H
72X72	56	68
96X96	70	92





Raccordement direct

Calibre		I72M	I96M
		72x72	96x96
		Référence	Référence
0-1V		1007 6105	1007 6205
0-5V		1007 6128	1007 6228
0-10V		1007 6110	1007 6210
0-15V		1007 6111	1007 6211
0-25V		1007 6112	1007 6212
0-30V		1007 6123	1007 6223
0-40V		1007 6113	1007 6213
0-60V		1007 6114	1007 6214
0-75V		1007 6125	1007 6225
0-100V		1007 6115	1007 6215
0-150V		1007 6116	1007 6216
0-250V		1007 6117	1007 6217
0-300V		1007 6118	1007 6218
0-400V		1007 6119	1007 6219
0-500V		1007 6120	1007 6220
0-600V		1007 6121	1007 6221

Accessoires

Joint d'étanchéité	7026 0011	7026 0012
2 capuchons	7026 1016	7026 1016
2 capuchons pour amp. direct > 20A	7126 1016	7126 1016

Sur demande : autres calibres et autres graduations
tropicalisation, antivibrations,
protection IP20 bornes,
signe rouge