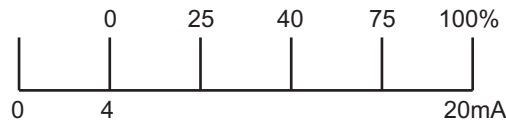
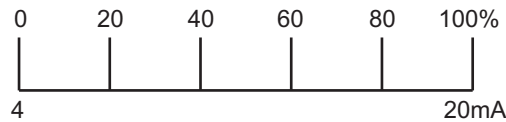


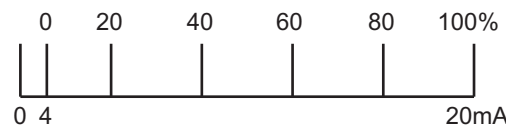
Cadrans spécifiques



A : Type zéro actif
Graduation tracée 4 à 20 mA. Possibilité de vérifier le zéro électrique par la présence d'un signal à 4 mA et le zéro mécanique en absence de signal.



B : Suppression mécanique
Calibre et traçage graduation 4 à 20 mA. Indicateurs dépourvus de remise à zéro.



C : Suppression électronique avec circuit intégré
Graduation tracée 4 à 20 mA.

Guide de choix

| | | |
|---------------------|--------------|---------------------|
| DEVIATION | 90° | |
| TYPE | I72M I96M | |
| RACCORDEMENT | DIRECT | SUR SHUNT 100 mV |
| CALIBRE | | |
| 0-50 à 150 μ A | • | |
| 0-200 à 600 μ A | • | |
| 0-1 à 600 mA | • | |
| 0-1 à 6 A | • | |
| 0-10 à 40 A | • | • |
| 0-50 à 60 A | • | • |
| 0-100 à 10 KA | | • |

Caractéristiques

• **Chute de tension (90°) :**
de 700 mV (50 μ A) à 60 mV (10 mA - 60 A)

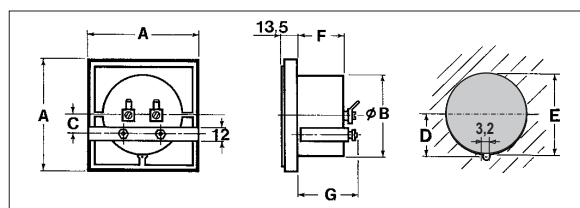
• **Utilisation sur shunt 100 mV :**
étalonnage prévu pour raccordement en 2,5 mm² sur une distance entre le shunt et l'indicateur de 0,5 à 2,5 m.

Pour toute réalisation différente, nous consulter.

• **Raccordement :**
par vis pour tous types ou par cosses faston.

Déviaton 90°

| TYPE | A | B | C | D | E | F | G | POIDS (g) |
|------|-------|----|------|------|----|------|----|-----------|
| I72M | 72x72 | 55 | 15,4 | 28,5 | 56 | 30,5 | 46 | 150 |
| I96M | 96x96 | 69 | 22,4 | 35,5 | 70 | 30,5 | 46 | 200 |





Raccordement direct

| Calibre | | I72M | I96M |
|---------------|--|-----------|-----------|
| | | 72x72 | 96x96 |
| | | Référence | Référence |
| 0-50 μ A | | 1006 1300 | 1006 1400 |
| 0-100 μ A | | 1006 1301 | 1006 1401 |
| 0-1mA | | 1006 1306 | 1006 1406 |
| 0-5mA | | 1006 1310 | 1006 1410 |
| 0-10mA | | 1006 1312 | 1006 1412 |
| 0-20mA | | 1006 1314 | 1006 1414 |
| 0-1A | | 1006 1322 | 1006 1422 |
| 0-10A | | 1006 1327 | 1006 1427 |
| 0-15A | | 1006 1328 | 1006 1428 |
| 0-25A | | 1006 1329 | 1006 1429 |
| 0-40A | | 1006 1330 | 1006 1430 |
| 0-60A | | 1006 1331 | 1006 1431 |

Raccordement sur shunt 100mV

| Calibre | | I72M | I96M |
|---------------|--|-----------|-----------|
| | | 72x72 | 96x96 |
| | | Référence | Référence |
| 0-10A/100mV | | 1006 3327 | 1006 4427 |
| 0-15A/100mV | | 1006 3328 | 1006 4428 |
| 0-25A/100mV | | 1006 3329 | 1006 4429 |
| 0-40A/100mV | | 1006 3330 | 1006 4430 |
| 0-50A/100mV | | 1006 3340 | 1006 4440 |
| 0-60A/100mV | | 1006 3331 | 1006 4431 |
| 0-100A/100mV | | 1006 3332 | 1006 4432 |
| 0-150A/100mV | | 1006 3333 | 1006 4433 |
| 0-250A/100mV | | 1006 3334 | 1006 4434 |
| 0-400A/100mV | | 1006 3335 | 1006 4435 |
| 0-600A/100mV | | 1006 3336 | 1006 4436 |
| 0-1000A/100mV | | 1006 3337 | 1006 4437 |
| 0-1500A/100mV | | 1006 3338 | 1006 4438 |
| 0-2500A/100mV | | 1006 3339 | 1006 4439 |
| 0-4000A/100mV | | 1006 3341 | 1006 4441 |
| 0-6000A/100mV | | 1006 3343 | 1006 4443 |

Accessoires

| | | |
|------------------------------------|-----------|-----------|
| Joint d'étanchéité | 7026 0011 | 7026 0012 |
| 2 capuchons | 7026 1016 | 7026 1016 |
| 2 capuchons pour amp. direct > 20A | 7126 1016 | 7126 1016 |

Sur demande : autres calibres et autres graduations
tropicalisation, antivibrations,
protection IP20 bornes,
signe rouge