

Au-delà de 1000 A, la graduation est exprimée en kA

### Guide de choix

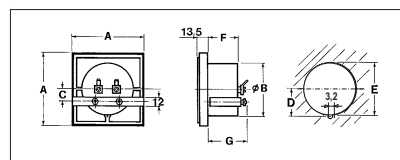
DEVIATION	90°	
TYPE	172E 196E	
RACCORDEMENT	DIRECT	SUR T.C. 1A - 5A
ECHELLE NORMALE In	ECHELLE MOTEUR 5 In	
0 - 1A	0 - 1A - 5A	•
0 - 5A	0 - 5A - 25A	•
0 - 10A	0 - 10A - 50A	•
0 - 15A	0 - 15A - 75A	•
0 - 20A	0 - 20A - 100A	•
0 - 25A	0 - 25A - 125A	•
0 - 30A	0 - 30A - 150A	•
0 - 40A	0 - 40A - 200A	•
0 - 50A	0 - 50A - 250A	•
0 - 60A	0 - 60A - 300A	•
0 - 75A	0 - 75A - 375A	•
0 - 100A	0 - 100A - 500A	•
0 - 150A à 10 kA	0 - 150A à 50 kA	•

### Caractéristiques

- **Consommation :**  
- 1,1 VA environ 172E - 196E (90°)
- **Fréquence d'emploi :** 45-65 Hz.
- **Echelle moteur 5 In :** utilisation sur départs moteurs jusqu'à 8 In.
- **Raccordement :** par vis pour tous types ou cosses faston.

#### Déviations 90°

TYPE	A	B	C	D	E	F	G	POIDS (g)
172E	72x72	55	15,4	28,5	56	30,5	46	150
196E	96x96	69	22,4	35,5	70	30,5	46	200





## Echelle normale (In)

### Raccordement direct

Calibre	I72E 72x72		I96E 96x96	
	Référence		Référence	
0-5A	1003 1300		1003 1400	
0-10A	1003 1301		1003 1401	
0-15A	1003 1302		1003 1402	
0-20A	1003 1306		1003 1406	
0-25A	1003 1303		1003 1403	
0-30A	1006 1307		1006 1407	
0-40A	1003 1304		1003 1404	
0-50A	1003 1308		1003 1408	
0-60A	1003 1305		1003 1405	
0-100A	1003 1310		1003 1410	

Raccordement sur TC	Raccordement sur TC 5A		Raccordement sur TC 1A	
	I72E 72x72	I96E 96x96	I72E 72x72	I96E 96x96
Calibre	Référence	Référence	Référence	Référence
0-5A	1003 3300	1003 4400	1003 4300	1003 5400
0-10A	1003 3301	1003 4401	1003 4301	1003 5401
0-15A	1003 3302	1003 4402	1003 4302	1003 5402
0-20A	1003 3335	1003 4435	1003 4335	1003 5435
0-25A	1003 3303	1003 4403	1003 4303	1003 5403
0-30A	1003 3336	1003 4436	1003 4315	1003 5415
0-40A	1003 3304	1003 4404	1003 4304	1003 5404
0-50A	1003 3322	1003 4422	1003 4322	1003 5422
0-60A	1003 3305	1003 4405	1003 4305	1003 5405
0-75A	1003 3323	1003 4423	1003 4323	1003 5423
0-100A	1003 3306	1003 4406	1003 4306	1003 5406
0-125A	1003 3324	1003 4424	1003 4324	1003 5424
0-150A	1003 3307	1003 4407	1003 4307	1003 5407
0-200A	1003 3320	1003 4420	1003 4320	1003 5420
0-250A	1003 3308	1003 4408	1003 4308	1003 5408
0-300A	1003 3321	1003 4421	1003 4321	1003 5421
0-400A	1003 3309	1003 4409	1003 4309	1003 5409
0-500A	1003 3325	1003 4425	1003 4325	1003 5425
0-600A	1003 3310	1003 4410	1003 4310	1003 5410
0-750A	1003 3330	1003 4430	1003 4330	1003 5430
0-800A	1003 3326	1003 4426	1003 4326	1003 5426
0-1000A	1003 3311	1003 4411	1003 4311	1003 5411
0-1200A	1003 3327	1003 4427	1003 4327	1003 5427
0-1250A	1003 3331	1003 4431	1003 4331	1003 5431
0-1500A	1003 3312	1003 4412	1003 4312	1003 5412
0-2000A	1003 3328	1003 4428	1003 4328	1003 5428
0-2500A	1003 3313	1003 4413	1003 4313	1003 5413
0-3000A	1003 3329	1003 4429	1003 4329	1003 5429
0-4000A	1003 3314	1003 4414	1003 4314	1003 5414

### Accessoires

Joint d'étanchéité	7026 0011	7026 0012	7026 0011	7026 0012
2 capuchons	7026 1016	7026 1016	7026 1016	7026 1016
2 capuchons pour amp. direct > 20A	7126 1016	7126 1016	7126 1016	7126 1016

Sur demande : autres calibres et autres graduations  
tropicalisation, antivibrations,  
protection IP20 bornes,  
signe rouge



## Echelle moteur (5In)

### Raccordement direct

Calibre	I72E 72x72	I96E 96x96
	Référence	Référence
0-5-25A/5A	1004 1300	1004 1400
0-10-50A/5A	1004 1301	1004 1401
0-15-75A/5A	1004 1302	1004 1402
0-20-100A/5A	1004 1306	1004 1406
0-25-125A/5A	1004 1303	1004 1403
0-30-150A/5A	1004 1307	1004 1407
0-40-200A/5A	1004 1304	1004 1404
0-50-250A/5A	1004 1308	1004 1408
0-60-300A/5A	1004 1305	1004 1405
0-100-500A/5A	1004 1310	1004 1410

Raccordement sur TC	Raccordement sur TC 5A		Raccordement sur TC 1A	
	I72E 72x72	I96E 96x96	I72E 72x72	I96E 96x96
Calibre	Référence	Référence	Référence	Référence
0-5-25A/5A	1004 3300	1004 4400	1004 4300	1004 5400
0-10-50A/5A	1004 3301	1004 4401	1004 4301	1004 5401
0-15-75A/5A	1004 3302	1004 4402	1004 4302	1004 5402
0-20-100A/5A	1004 3335	1004 4435	1004 4335	1004 5435
0-25-125A/5A	1004 3303	1004 4403	1004 4303	1004 5403
0-30-150A/5A	1004 3336	1004 4436	1004 4315	1004 5415
0-40-200A/5A	1004 3304	1004 4404	1004 4304	1004 5404
0-50-250A/5A	1004 3322	1004 4422	1004 4322	1004 5422
0-60-300A/5A	1004 3305	1004 4405	1004 4305	1004 5405
0-75-375A/5A	1004 3323	1004 4423	1004 4323	1004 5423
0-100-500A/5A	1004 3306	1004 4406	1004 4306	1004 5406
0-125-625A/5A	1004 3324	1004 4424	1004 4324	1004 5424
0-150-750A/5A	1004 3307	1004 4407	1004 4307	1004 5407
0-200-1000A/5A	1004 3320	1004 4420	1004 4320	1004 5420
0-250-1250A/5A	1004 3308	1004 4408	1004 4308	1004 5408
0-300-1500A/5A	1004 3321	1004 4421	1004 4321	1004 5421
0-400-2000A/5A	1004 3309	1004 4409	1004 4309	1004 5409
0-500-2500A/5A	1004 3325	1004 4425	1004 4325	1004 5425
0-600-3000A/5A	1004 3310	1004 4410	1004 4310	1004 5410
0-750-3750A/5A	1004 3330	1004 4430	1004 4330	1004 5430
0-800-4000A/5A	1004 3326	1004 4426	1004 4326	1004 5426
0-1000-5000A/5A	1004 3311	1004 4411	1004 4311	1004 5411
0-1200-6000A/5A	1004 3327	1004 4427	1004 4327	1004 5427
0-1250-6250A/5A	1004 3331	1004 4431	1004 4331	1004 5431
0-1500-7500A/5A	1004 3312	1004 4412	1004 4312	1004 5412
0-2000-10000A/5A	1004 3328	1004 4428	1004 4328	1004 5428
0-2500-12500A/5A	1004 3313	1004 4413	1004 4313	1004 5413
0-3000-15000A/5A	1004 3329	1004 4429	1004 4329	1004 5429
0-4000-20000A/5A	1004 3314	1004 4414	1004 4314	1004 5414

### Accessoires

	7026 0011	7026 0012	7026 0011	7026 0012
Joint d'étanchéité				
2 capuchons	7026 1016	7026 1016	7026 1016	7026 1016
2 capuchons pour amp. direct > 20A	7126 1016	7126 1016	7126 1016	7126 1016

Sur demande : autres calibres et autres graduations  
tropicalisation, antivibrations,  
protection IP20 bornes,  
signe rouge