



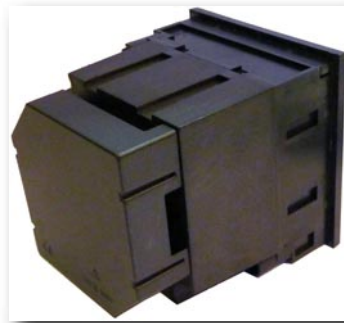
AN

Indicateur analogique
AQMrad
pour courant alternatif
48x48mm
72x72mm
96x96mm

AQMrad
Analog Meters
for alternating current
48x48mm
72x72mm
96x96mm

Indication directe du courant d'entrée ou
du courant primaire du TC externe
Equipage magnétoélectrique,
avec accessoire redresseur
Entrée directe 1...5A
Entrée sur TC externe /5A ou /1A
Version avec échelle moteur 2In ou 5In
Cadran déviation 240°
Précision cl.1,5

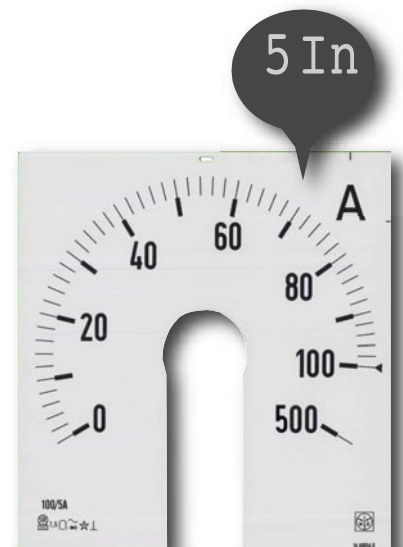
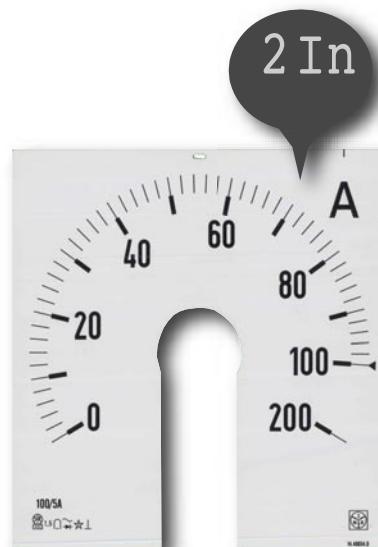
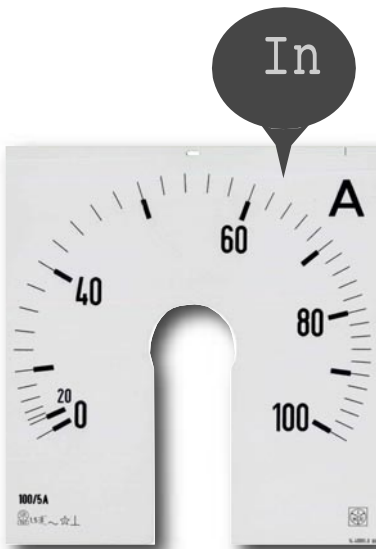
Direct indication of input current or
primary current of external CT
Moving coil equipment,
with rectifier accessory
Direct connection 1...5A
Input by external CT /5A or /1A
Version for starting motor 2In or 5In
Scale length 240°
Accuracy class 1,5



AQ72M - AQ96M
Cache borne arrière de série
Standard terminal cover



Cadrans interchangeables
Interchange scales



Raccordement Connection	sur TC/5A on CT/5A			sur TC/1A on CT/1A		
	0...In			0...In		
Cadran / Scale	AQ48Mrad	AQ72Mrad	AQ96Mrad	AQ48Mrad	AQ72Mrad	AQ96Mrad
Modèle / Model	48 x 48	72 x 72	96 x 96	48 x 48	72 x 72	96 x 96
Dimensions Dimensions	48 x 48	72 x 72	96 x 96	48 x 48	72 x 72	96 x 96
Calibre / Range	REFERENCE / ORDERING CODE					
Sans cadran Without scale						
5A						
10A						
15A						
20A						
25A						
30A						
40A						
50A						
60A						
70A						
75A						
80A						
100A						
120A						
125A						
150A						
160A						
200A						
250A	Ⓢ	Ⓢ	Ⓢ	Ⓢ	Ⓢ	Ⓢ
300A						
400A						
500A						
600A						
700A						
750A						
800A						
1.000A						
1.200A						
1.250A						
1.500A						
1.600A						
2.000A						
2.500A						
3.000A						
4.000A						
5.000A						
6.000A						
8.000A						
10.000A						

Raccordement Connection	0...In - DIRECT / DIRECT		
Modèle Model	AQ48Mrad	AQ72Mrad	AQ96Mrad
Dimensions Dimensions	48 x 48	72 x 72	96 x 96
Calibres Range	REFERENCE / ORDERING CODE		
1A			
2,5A	Ⓢ	Ⓢ	Ⓢ
5A			

Sur demande :

Other executions available on all models:

Option / Option		
Tropicalisation Tropicalized	Ⓢ	
Protection face avant IP54 IP54 Front protection	Ⓢ	

Modèle Model	Cadran pour / Scale for AQ48Mrad	Cadran pour / Scale for AQ72Mrad	Cadran pour / Scale for AQ96Mrad
-----------------	-------------------------------------	-------------------------------------	-------------------------------------

Cadran
Scale



0...In	pour ampèremètre sur TC/5A / for CT/5A ammeters		
--------	---	--	--

Calibres / Range	REFERENCE / ORDERING CODE		
5/5A			
10/5A			
15/5A			
20/5A			
25/5A			
30/5A			
40/5A			
50/5A			
60/5A			
70/5A			
75/5A			
80/5A			
100/5A			
120/5A			
125/5A			
150/5A			
160/5A			
200/5A			
250/5A			
300/5A	Ⓢ	Ⓢ	Ⓢ (
400/5A			
500/5A			
600/5A			
700/5A			
750/5A			
800/5A			
1000/5A			
1200/5A			
1250/5A			
1500/5A			
1600/5A			
2000/5A			
2500/5A			
3000/5A			
4000/5A			
5000/5A			
6000/5A			
8000/5A			
10000/5A			

Sur demande:

Other executions available on all models:

Version / Version		
Echelle moteur 2In 2In overscale	Ⓢ	
Echelle moteur 5In 5In overscale	Ⓢ	
Raccordement sur TC/1A CT/1A connection	Ⓢ	

AFFICHAGE

Cadran: interchangeable, facilité d'insertion grâce à une languette qui garantit l'étanchéité de l'appareil.

Couleur du cadran: fond blanc, divisions et chiffres de couleur noir

Cadran personnalisable sur demande

Option: signe rouge

Déviation de l'échelle: 90°

Marquage de l'échelle en standard: 0...In

Marquage de l'échelle départ moteur: 0...In...2In opp. 0...In...5In

Couleur de l'index: noir

Option: index rouge (réglable) pour la mémorisation de la valeur max. mesurée

ENTREE

Grandeur: courant alternatif monophasé

Raccordement: direct (S 250/130-/132) ou par TC externe /5A ou /1A (S 250/131 - /133)

Mesure: valeur moyenne, rapportée à la valeur efficace, facteur de forme 1,11

Courant nominal In

Raccordement direct: 1...5A (voir tableau)

Raccordement sur TC externe: 5A ou 1A

Surcharge permanente: 1,2In

Surcharge instantanée: 10In/5s

Fréquence nominale fn: 50Hz

Fréquence de fonctionnement: 45...65Hz

Précision (EN/IEC 60051): cl.1,5

Autoconsommation: ≤ 1,1VA

ISOLEMENT

(EN/IEC 61010-1)

Catégorie de l'installation: III

Degré de pollution: 2

Tension de référence pour l'isolement: 600V (Phase - Neutre)

Tension d'essai 4kV valeur efficace 50Hz/5s

Circuits considérés: tous les circuits vers la terre

CONDITIONS D'UTILISATION

Température de référence: 23°C

Température d'utilisation: 5...40°C

Température de fonctionnement: -25...50°C

Température limite de transport et de stockage: -40...80°C

Test de vibration: selon la norme EN/IEC 60051-1 paragraphe 7.6

Test de choc: selon la norme EN/IEC 60051-1 paragraphe 7.6

BOITIER

Montage: encastré

Découpe panneau: voir tableau

Faca avant: voir tableau

Profondeur: voir tableau

Raccordement: bornier à vis / faston 6,3 x 0,8mm (AQMrad uniquement fast-on)

Matériau du boîtier: polycarbonate autoextinguible

Degré de protection (EN60529): IP52 (face avant), IP20 (bornes, avec protection)

Option: protection face avant IP54

Poids: voir tableau

DISPLAY

Scale: interchangeable, easy-insertion to protect the pointer as well as relevant closing slip

Scale colour: white background, black divisions and numbering

Customized scales upon request

Option: reference red mark

Scale length: 240°

Standard scale marking: 0...In

Motor startup marking scale: 0...In...2In or 0...In...5In

Pointer colour: black

Option: (adjustable) reference red pointer

INPUT

Quantity: single-phase, alternating current

Connection: direct (S 250/130 - /132) or by external CT /5A or /1A (S 250/131 - /133)

Measure: average value measurement, related to r.m.s value, form factor 1,11

Rating current In

Direct connection: 1...5A (see table)

Connection by CT external: 5A or 1A

Continuous overload: 1,2In

Instantaneous overload: 10In/5s

Rating frequency fn: 50Hz

Working frequency: 45...65Hz

Accuracy (EN/IEC 60051): class 1,5

Rated burden: ≤ 1,1VA

INSULATION

(EN/IEC 61010-1)

Installation category: III

Pollution degree: 2

Insulation voltage rating: 600V (Phase - Neutral)

A.C. voltage test 4kV r.m.s. 50Hz/5s

Considered circuits: all circuits and earth

ENVIRONMENTAL CONDITIONS

Reference temperature: 23°C

Nominal range of use: 5...40°C

Operating range: -25...50°C

Limit range for storage and transport: -40...80°C

Vibration test: according to EN/IEC 60051-1 paragraph 7.6

Shock test: according to EN/IEC 60051-1 paragraph 7.6

HOUSING

Mounting: flush mounting

Panel cutout: see table

Front frame: see table

Depth: see table

Connections: screw terminal / fast-on 6,3 x 0,8mm (AQ48Mrad only fast-on)

Housing material: self-extinguishing polycarbonate

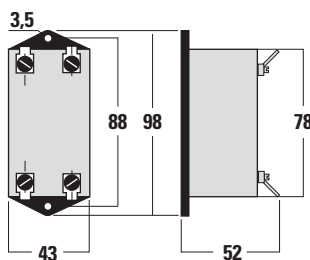
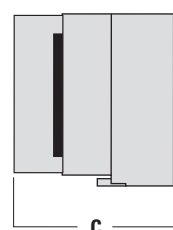
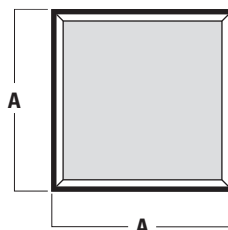
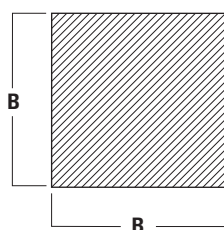
Protection degree (EN/IEC 60529): IP52 front frame, IP20 terminals (with protection)

Option: protection IP54 front frame

Weight: see table

Modèle / Model	Schémas / Diagrams	A	B	C	Poids / Weight
AQ48Mrad	S 250 / 130 - 131	48x48	45x45	85,5	250 gr.
AQ72Mrad	S 250 / 132 -133	72x72	68x68	84	300 gr.
AQ96Mrad		96x96	92x92	84	350 gr.

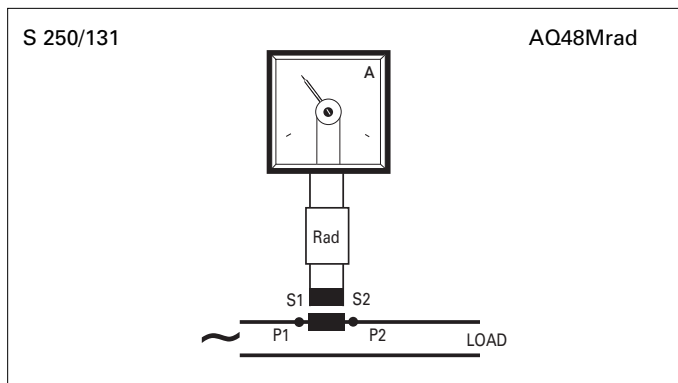
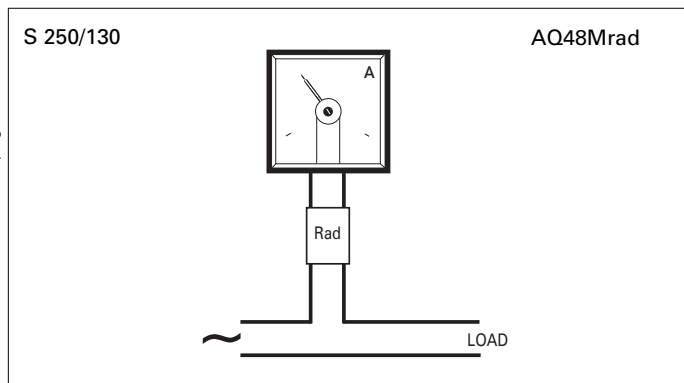
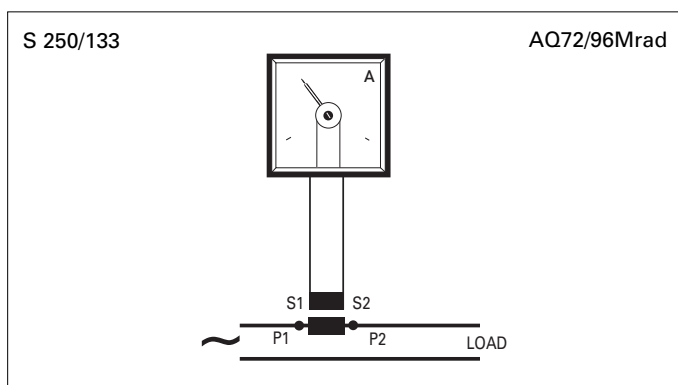
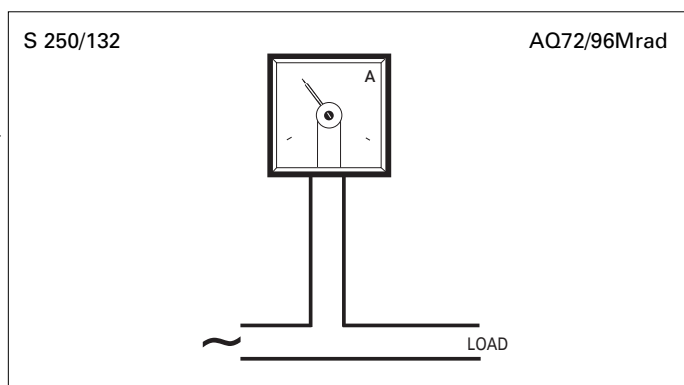
DIMENSIONS DIMENSIONS



Accessoire redresseur per AQ48M/rad

Rectifier accessory for AQ48M/rad

SCHEMAS DE RACCORDEMENT WIRING DIAGRAMS



IMESYS se réserve à chaque moment de modifier les caractéristiques sans préavis écrit / IMESYS reserves the right to modify the technical characteristics without notice.

NT790 05 - 2016 2a Ed. pag.5/5