



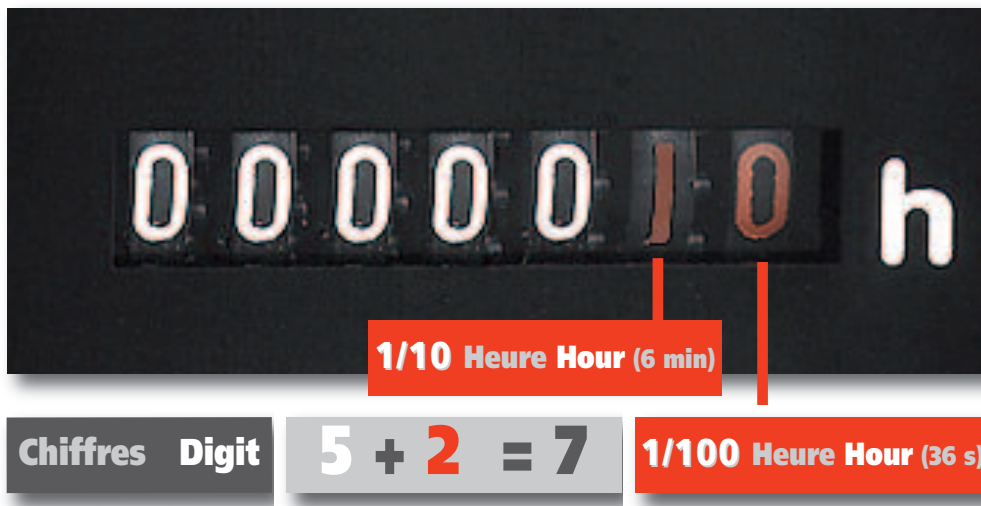
**Compteur horaire - RQ480
54 x 54 mm**

**Hourmeter - RQ480
54 x 54 mm**

AN

Permet la totalisation du temps de fonctionnement de machines, moteurs ou équipements électriques.
La totalisation du temps de fonctionnement permet de programmer les interventions de maintenance, d'étudier les coûts, de contrôler les conditions de garantie, etc...
Totalisation du temps en heure et centième d'heure
Numérateur mécanique à 7 chiffres
Affichage maximum: 99.999,99 (aux. ca) – 999.999,9 (aux.cc)
Alimentation auxiliaire ca: 24 – 48 – 100...115 – 230...240 – 400...415Vca
Fréquence: 50 ou 60Hz
Alimentation auxiliaire cc: 10...80 - 110Vcc

It counts the total working time for machines, motors or any electrical device.
Counting of working times allows to program maintenance interventions, to survey costs, to check the guarantee terms, etc.
Time counting in hours and hundredths of hour
7-digit mechanical counter
Maximum display: 99.999,99 (aux. ac) – 999.999,9 (aux. dc)
Auxiliary supply ac: 24 – 48 – 100...115 – 230...240 – 400...415Vac
Frequency: 50 oppure 60Hz
Auxiliary supply dc: 10...80 - 110Vdc



**Indicateur visuel de
fonctionnement**
Working visual
indicator



Alim. aux. ca Auxiliary ac

5 + 2 = 7



Alim. aux. cc Auxiliary dc

6 + 1 = 7

REFERENCE ORDER CODE	ALIMENTATION AUXILIAIRE AUXILIARY SUPPLY	FREQUENCE FREQUENCY	PROTECTION FRONTALE FRONT PROTECTION
ANPA1	100 - 115V	50Hz	IP40
ANPA3	230 - 240V		
ANPA5	400 - 415V		
ANPA6	24V		
ANPA7	48V		
ANPA2	100 - 115V		
ANPA4	230 - 240V		
ANPA8	10...80V cc/dc	60Hz	
ANPA9	110V cc/dc		
ANPA13	100 - 115V		
ANPA33	230 - 240V	50Hz	IP54
ANPA53	400 - 415V		
ANPA63	24V		
ANPA73	48V		
ANPA23	100 - 115V		
ANPA43	230 - 240V		
ANPA83	10...80V cc/dc		
ANPA93	110V cc/dc	60Hz	
ANPA11	100 - 115V		
ANPA31	230 - 240V		
ANPA51	400 - 415V	50Hz	Tropicalisation Tropicalized
ANPA61	24V		
ANPA71	48V		
ANPA21	100 - 115V		
ANPA41	230 - 240V		
ANPA81	10...80V cc/dc		
ANPA91	110V cc/dc		

AFFICHAGE

Façade: noir

Numérateur: 7 chiffres

Couleur des chiffres: blanc (heure) – rouge (décimal)

Hauteur des chiffres: 4mm

DISPLAY

Front frame: black

Counter: 7 digit

Digit color: white (hour) – red (decimal)

Digit height: 4mm

	ALIMENTATION AUXILIAIRE AUXILIARY SUPPLY	
	ca / ac	cc / dc
Comptage maximum Max. counter	99.999,99h	999.9999,9h
Numéro décimal Decimal number	2	1
Résolution Resolution	1/100h (36s)	1/10h (6min)
Précision Accuracy	± 0,02%	± 0,002%

Comptage: non réinitialisable

Lorsque la valeur max. est atteinte (99.999,99 ou 999.999,9) le comptage recommence automatiquement à zéro

Indicateur visuel de fonctionnement

Counting: no resettable

When the highest value is reached (99.999,99 or 999.999,9), count starts again from zero.

Working visual indicator

ALIMENTATION AUXILIAIRE

Valeur nominale Uaux.ca: 24 – 48 – 100 – 115 – 230 – 240 – 400 – 415V

Variation admissible: ± 10% Uaux

AUXILIARY SUPPLY

Rated value Uaux.ac: 24 – 48 – 100 – 115 – 230 – 240 – 400 – 415V

Tolerance: ± 10% Uaux

Fréquence: 50 – 60Hz
Autoconsommation: ≤ 8 mA
Valeur nominale Uaux.cc: 10...80 - 110Vcc
Variation admissible : ± 10% Uaux (Uaux. 110Vcc)
Autoconsommation: ≤ 9 mA

CONDITIONS D'UTILISATION

Température de référence: 23°C
Etendue nominale d'utilisation: 5...40°C
Etendue de fonctionnement: -20...70°C
Etendue limite pour le transport et le stockage: -20...70°C

BOITIER

Montage: encastré
Découpe panneau: 45x45mm
Façade: 54x54mm
Profondeur: 42mm
Raccordement: bornier à vis
Matériaux du boîtier: polycarbonate autoextinguible
Degré de protection (EN/IEC 60529): IP40 façade, IP20 bornier
Option: Protection façade IP54
Poids: 50 grammes

Frequency: 50 – 60Hz
Rated burden: ≤ 8 mA
Rated value Uaux.dc: 10...80 - 110Vdc
Tolerance: ± 10% Uaux (Uaux. 110Vdc)
Rated burden: ≤ 9 mA

ENVIRONMENTAL CONDITIONS

Reference temperature: 23°C
Nominal range of use: 5...40°C
Operating range: -20...70°C
Limit range for storage and transport: -20...70°C

HOUSING

Mounting: flush mounting
Panel cutout: 45x45mm
Front frame: 54x54mm
Depth: 42mm
Connections: screw terminals
Housing material: self-extinguishing polycarbonate
Protection degree (EN/IEC 60529): IP40 front frame, IP20 terminals
Option: protection IP54 front frame
Weight: 50 grams

DIMENSIONS DIMENSIONS

