



**Transducteur
à effet hall
Ø 35mm**

Mesure de courant continu ou pulsé
(valeur moyenne) unidirectionnelle
Entrée sélectionnable (10 calibres)
Valeurs sélectionnables: 10...100Acc
Sortie signal normalisée:
0...20mA ou 4...20mA
Alimentation auxiliaire HT35Bm:
24Vac - 20...60Vdc or
80...270Vac - 110...300Vdc
Alimentation auxiliaire HT35Bs:
15Vcc (dérivée de HT35Bm)
Isolement entrée - sortie 4kV

**Hall effect
transducer
Ø 35mm**

To measure unidirectional direct
or pulsating current (average value)
Field-selectable input (10 ranges)
Selectable ranges: 10...100Acc
Standard signal output:
0...20mA or 4...20mA
Auxiliary supply HT35Bm:
24Vac - 20...60Vdc or
80...270Vac - 110...300Vdc
Auxiliary supply HT35Bs:
15Vdc (taken from HT35Bm)
Input - output insulation 4kV

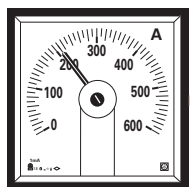
HT35B



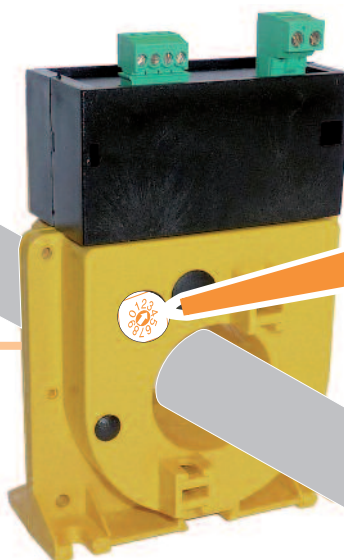
HT35Bs



HT35Bm



4...20mA
0...20mA



Calibres Ranges



I_b

- 0 = 10A**
- 1 = 20A**
- 2 = 30A**
- 3 = 40A**
- 4 = 50A**
- 5 = 60A**
- 6 = 70A**
- 7 = 80A**
- 8 = 90A**
- 9 = 100A**

REFERENCE ORDERING CODE	MODÈLE MODEL	ALIM. AUX. AUX. AUSILIARY	SORTIE ANALOGIQUE ANALOG OUTPUT	SORTIE 15Vcc (pour HT35Bs) OUTPUT 15Vdc (for HT35Bs)	ENTREE INPUT
	HT35Bm	80...270Vca/ac - 110...300Vcc/dc	0...20mA	max. 3 HT35Bs	10-20-30-40-50-60-70-80-90-100A
		24V - 20...60Vcc/dc	4...20mA		
		80...270Vca/ac - 110...300Vcc/dc			
		24V - 20...60Vcc/dc			
	HT35Bs	15Vcc/dc (dérivé de / taken from HT35Bm)	0...20mA	-	
			4...20mA		

ENTREE

Courant nominal In: sélectionnable par commutateur

Valeur sélectionnable In: 10 - 20 - 30 - 40 - 50 - 60 - 70 - 80 - 90 - 100A cc

Surcharge permanente: 1,2In

DOMAINES D'UTILISATION

Courant continu ou pulsé, unidirectionnel

Forme d'onde : courant continu ou pulsé

ETENDUE DE MESURE

Courant: 0...In

SORTIE

Type: unidirectionnel, à zéro réel, pour charge de sortie variable

Précision (EN/IEC 60688): classe 1

Ondulation (EN/IEC 60688): $\leq 2\%$

Temps de réponse (EN/IEC 60688): $\leq 300\text{ms}$

Valeurs nominales du courant: 4...20mA - 0...20mA

Tension disponible: 10V

Charge de sortie: $\leq 500\Omega$

ALIMENTATION AUXILIAIRE

HT35Bm

Valeur nominale Uauxca: 24V - 80...270V

Fréquence nominale: 50Hz

Fréquence de fonctionnement: 47...63Hz

Autoconsommation: $\leq 1\text{VA}$ (4VA avec raccordement de 3 HT35Bs)

Valeur nominale Uauxcc: 20...60V - 110...300V

Autoconsommation: $\leq 1\text{W}$ (4W avec raccordement de 3 HT35Bs)

Protection contre l'inversion de polarité

HT35Bs

Valeur nominale Uauxca: 15V

Autoconsommation: $\leq 1\text{W}$

Alimentation: dérivée de HT35Bm

Chaque HT35Bm peut alimenter jusqu'à 3 HT35Bs

ISOLEMENT

(EN60439-1, EN61010-1)

Catégorie de l'installation: III

Dégré de pollution: 2

Tension de référence pour l'isolement: 600V

Tension d'essai 6kV impulsions normalisées 1,2/50µs 0,5J

Circuits considérés: entrée, sortie, alimentation auxiliaire

Tension d'essai 2kV valeur efficace 50Hz/1min

Circuits considérés: entrée, sortie, alimentation auxiliaire

Tension d'essai 4kV valeur efficace 50Hz/1min

Circuits considérés: tous les circuits et la masse

'uniquement pour HT35Bm

INPUT

Current rating In: selectable by switch

Selectable values In: 10 - 20 - 30 - 40 - 50 - 60 - 70 - 80 - 90 - 100A dc

Continuous overload: 1,2In

INPUT

Unidirectional direct or pulsating current

Waveform: direct or pulsating current

INPUT

Current: 0...In

OUTPUT

Type: unidirectional, live zero for variable output load

Accuracy (EN/IEC 60688): class 1

Ripple (EN/IEC 60688): $\leq 2\%$

Response time (EN/IEC 60688): $\leq 300\text{ms}$

Current rated value: 4...20mA - 0...20mA

Compliance voltage: 10V

Output load: $\leq 500\Omega$

AUXILIARY SUPPLY

HT35Bm

Rated value Uauxac: 24V - 80...270V

Rated frequency: 50Hz

Working frequency: 47...63Hz

Rated burden: $\leq 1\text{VA}$ (4VA con collegamento a 3 HT35Bs)

Rated value Uauxdc: 20...60V - 110...300V

Rated burden: $\leq 1\text{W}$ (4W con collegamento a 3 HT35Bs)

Protected against incorrect polarity

HT35Bs

Rated value Uauxdc: 15V

Rated burden: $\leq 1\text{W}$

Supply: taken from HT35Bm

Each HT35Bm can supply up to 3 HT35Bs

INSULATION

(EN/IEC 61010-1)

Installation category: III

Pollution degree: 2

Insulation reference voltage: 600V

Impulse voltage test 6kV 1,2/50µs 0,5J

Considered circuits: input, output, aux. supply'

A.C. voltage test 2kV r.m.s. 50Hz/1min

Considered circuits: output, aux. supply'

A.C. voltage test 4kV r.m.s. 50Hz/1min

Considered circuits: all circuits and earth

'only for cod. HT35Bm

COMPATIBILITE ELECTROMAGNETIQUE

Tests d'émission selon la norme EN/IEC 61326-1

Tests d'immunité selon la norme EN/IEC 61326-1

CONDITIONS D'UTILISATION

(EN60688)

Groupe d'utilisation: II

Température de référence: 15...30°C

Température nominale d'utilisation: -10...55°C

Température limite de stockage: -25...70°C

Adapté pour l'utilisation en climat tropical

Puissance max. dissipée': ≤ 4W

'Pour le dimensionnement thermique du coffret

BOITIER

Matériau du boîtier: polycarbonate autoextinguible

Raccordement: bornier à vis amovible

Fixation: à vis

Degré de protection (EN/IEC 60529): IP20 bornes

Poids: 160 grammes (HT35Bm) - 110 grammes (HT35Bs)

ELECTROMAGNETIC COMPATIBILITY

Emission test according to EN/IEC 61326-1

Immunity test according to EN/IEC 61326-1

ENVIRONMENTAL CONDITIONS

Usage group: II

Reference temperature: 15...30°C

Nominal temperature range: -10...55°C

Limit temperature range for storage: -25...70°C

Suitable for tropical climates

Max. power dissipation': ≤ 4W

'For switchboard thermal calculation

HOUSING

Housing material: self-extinguishing polycarbonate

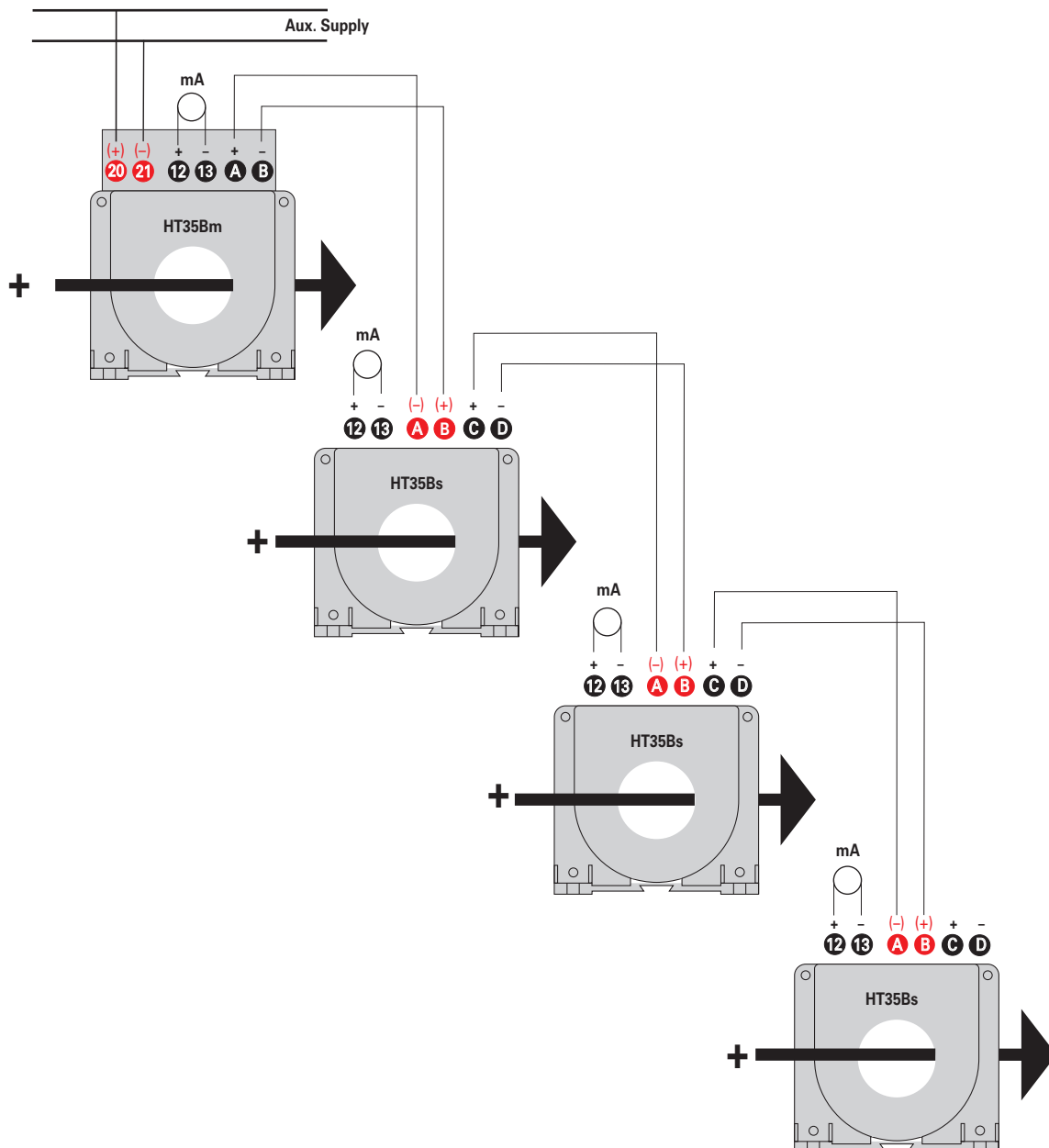
Connections: removable screw terminals

Mounting: screw type

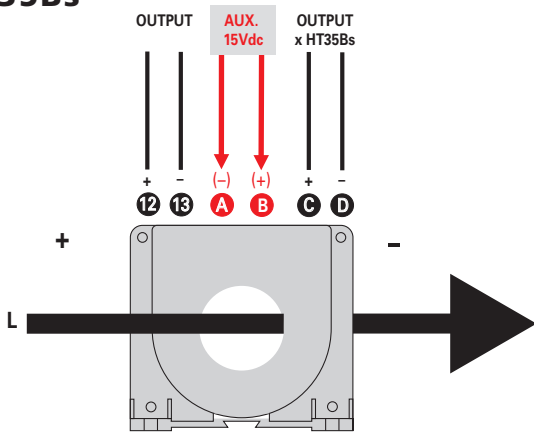
Protection degree (EN/IEC 60529): IP20 terminals

Weight: 160 grams (HT35Bm) - 110 grams (HT35Bs)

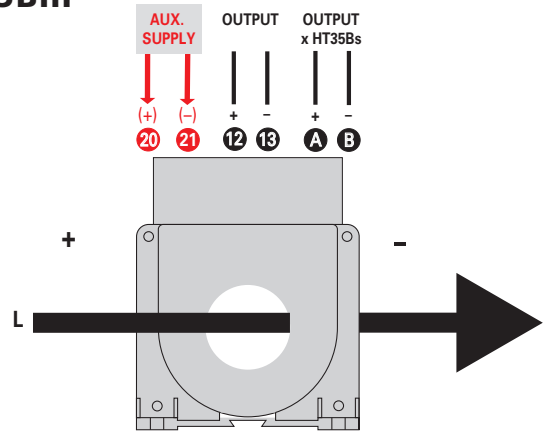
EXEMPLES D'APPLICATIONS USE EXAMPLES



HT35Bs

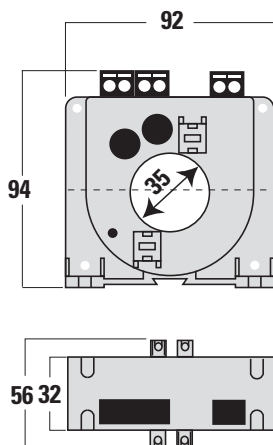


HT35Bm

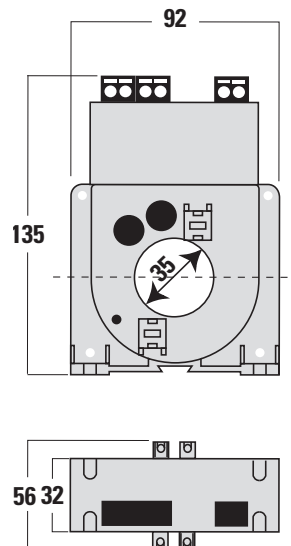


DIMENSIONS DIMENSIONS (mm)

HT35Bs



HT35Bm



IMESYS se réserve à chaque moment de modifier les caractéristiques sans préavis écrit / IMESYS reserves the right to modify the technical characteristics without notice.