



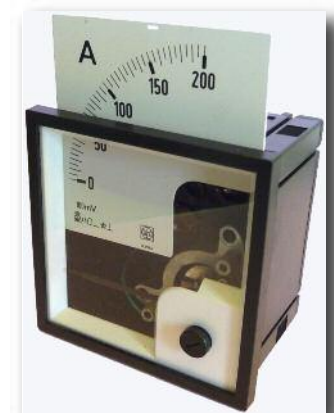
**Indicateurs analogiques - RQM
pour courant continu**
48x48mm
72x72mm
96x96mm

**RQM - Analog Meters
for direct current**
48x48mm
72x72mm
96x96mm

AN

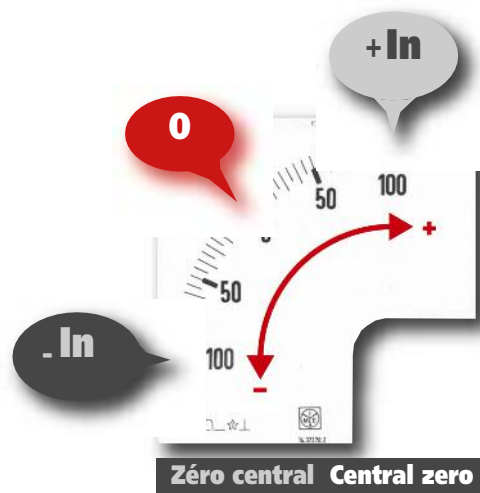
Indication directe du courant d'entrée ou du courant primaire de shunt externe
Indication de toutes les grandeurs, directement proportionnelles aux signaux provenant de transducteurs ou de capteurs de mesures
Equipage magnétoélectrique
Entrée directe 50µA...60A (40A pour RQ48M)
Entrée sur shunt externe 1A/60mV...6000A/60mV
Entrée sur transducteur ou capteur de mesure 1...600mA - 0...5/10/20 - 4...20mA
Version avec zéro latéral ou zéro central
Version avec zéro actif ou suppression mécanique (4...20mA)
Déviation de l'échelle 90°
Précision cl.1,5

Direct indication of input current or primary current of external shunt
Indication of any quantity, directly proportional to signals coming from transducers or sensors
Moving coil equipment
Direct connection 50µA...60A (40A for RQ48M)
Connection by external shunt 1A/60mV...6000A/60mV
Connection by transducers or sensors 1...600mA - 0...5/10/20 - 4...20mA
Lateral zero or central zero version
Live zero or mechanically suppressed (4...20mA)
Scale length 90°
Accuracy cl.1,5

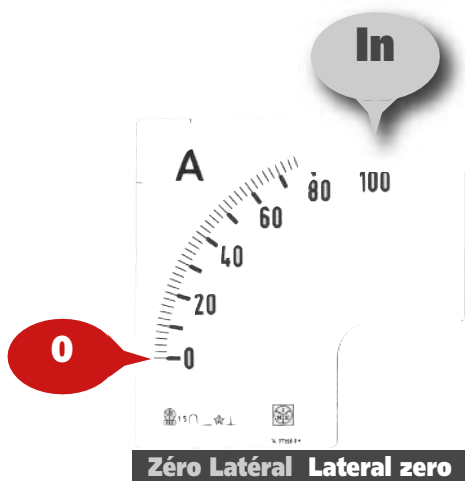


RQ72M - RQ96M
Cache borne arrière de série
Standard terminal cover

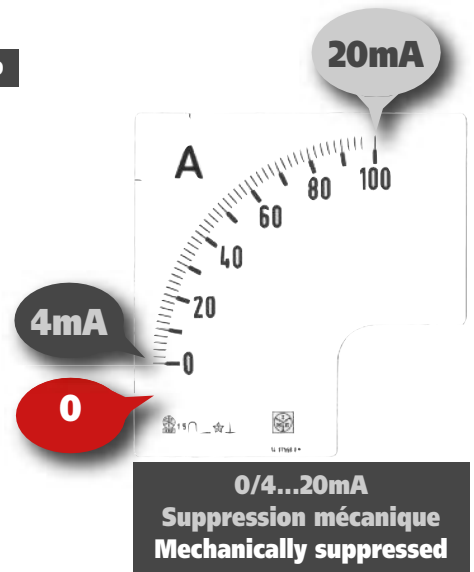
Cadrams interchangeables
Interchange scales



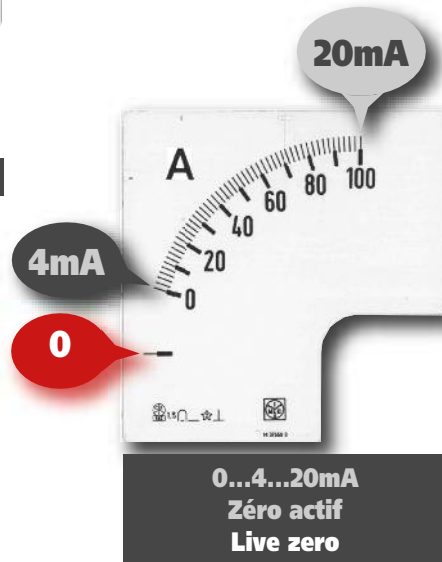
Zéro central Central zero



Zéro Latéral Lateral zero



0/4...20mA
Suppression mécanique
Mechanically suppressed



0...4...20mA
Zéro actif
Live zero

Raccordement Connection	0...In - sur Shunt avec c.d.t. 100mV, Zéro latéral / on Shunt with 100mV c.d.t. Lateral Zero		
Modèle Model	RQ48M	RQ72M	RQ96M
Dimensions Dimensions	48 x 48	72 x 72	96 x 96
Calibre Range	REFERENCE / ORDERING CODE		
1A			
1,5A			
2A			
2,5A			
3A			
4A			
5A			
6A			
8A			
10A	1005 2227	1005 3327	1005 4427
15A	1005 2228	1005 3328	1005 4428
20A			
25A	1005 2229	1005 3329	1005 4429
30A			
40A	1005 2230	1005 3330	1005 4430
50A	1005 2243	1005 3350	1005 4442
60A	1005 2231	1005 3331	1005 4431
80A			
100A	1005 2232	1005 3332	1005 4432
120A			
150A	1005 2233	1005 3333	1005 4433
200A			
250A	1005 2234	1005 3334	1005 4434
300A			
400A	1005 2235	1005 3335	1005 4435
500A			
600A	1005 2236	1005 3336	1005 4436
800A			
1000A	1005 2237	1005 3337	1005 4437
1200A			
1500A	1005 2239	1005 3338	1005 4438
2000A			
2500A		1005 3341	1005 4439
3000A			
4000A	1005 2240	1005 3342	1005 4440
5000A			
6000A	1005 2241	1005 3343	1005 4441

Sur demande :

Other executions available on all models:

Option / Option		
Zéro central (-In...0...+In) Central zero		

Raccordement Connection	sur shunt avec c.d.t. 100mV zéro décalé / on shunt with 100mV c.d.t. desplaced zero		
Modèle Model	RQ48M	RQ72M	RQ96M
Dimensions Dimensions	48 x 48	72 x 72	96 x 96
Calibre Range	REFERENCE / ORDERING CODE		
-...0...+100mV			

Raccordement Connection	sur transducteur ou capteur avec sortie 4...20 / from transducers or sensor with 4...20mA output		
Modèle Model	RQ48M	RQ72M	RQ96M
Dimensions Dimensions	48 x 48	72 x 72	96 x 96
Calibre Range	REFERENCE / ORDERING CODE		
4...20mA (suppression mécanique) (mechanic. supp.)			
0...4...20mA (zéro actif) (live zero)			

Raccordement Connection	sur transducteur ou capteur, zéro latéral (0...In) / from transducers or sensor, lateral zero (0...In)		
Modèle Model	RQ48M	RQ72M	RQ96M
Dimensions Dimensions	48 x 48	72 x 72	96 x 96
Calibre Range	REFERENCE / ORDERING CODE		
1mA			
5mA			
10mA			
20mA			
autres valeurs 1...10mA other values 1...10mA			
autres valeurs 10...600mA other values 10...600mA			

Sur demande:

Other executions available on all models:

Option / Option	/
Zéro central (-In...0...+In) Central zero	
Tropicalisation Tropicalized	
Protection frontale IP54 IP54 Front protection	
Signe rouge Red sign	

Raccordement Connection	0...In - Direct, Zéro latéral / Direct, Lateral Zero		
Modèle Model	RQ48M	RQ72M	RQ96M
Dimensions Dimensions	48 x 48	72 x 72	96 x 96
Calibre Range	REFERENCE / ORDERING CODE		
50µA	1005 1200	1005 1300	1005 1400
100µA	1005 1201	1005 1301	1005 1401
150µA	☎	☎	☎
200µA	☎	☎	☎
250µA	☎	☎	☎
400µA	☎	☎	☎
500µA	☎	☎	☎
600µA	☎	☎	☎
1A	1005 1222	1005 1322	1005 1422
1,5A	☎	☎	☎
2,5A	☎	☎	☎
3A	☎	☎	☎
4A	☎	☎	☎
5A	☎	☎	☎
6A	☎	☎	☎
10A	1005 1227	1005 1327	1005 1427
15A	1005 1228	1005 1361	1005 1461
20A	☎	☎	☎
25A	1005 1229	1005 1360	1005 1460
30A	☎	☎	☎
40A	1005 1230	1005 1364	1005 1464
50A	☎	☎	☎
60A	☎	1005 1365	1005 1465

Sur demande :

Other executions available on all models:

Option / Option		
Zéro central (-In...0...+In) Central zero	☎	
Zéro central (-In...0...+In) Central zero	☎	

Modèle Model	Cadran pour / Scale for RQ48M	Cadran pour / Scale for RQ72M	Cadran pour / Scale for RQ96M
-----------------	----------------------------------	----------------------------------	----------------------------------

Cadran fictifs
Fictive scales



± 0...In	pour ampèremètre c.c. / for d.c ammeters		
----------	--	--	--

Calibre / Range

REFERENCE / ORDERING CODE

Echelle linéaire à divisions standard Linear scale standard divisions	☎	☎	☎
--	---	---	---

Cadran pour instruments
avec un calibre 4...20mA
suppression mécanique
Scale for instruments
range 4...20mA
mechanical suppression



Echelle à zéro actif gradué de 4...20mA pour instruments avec un calibre 0...4...20mA Live zero scale traced from 4...20mA for instruments range 0...4...20mA	☎	☎	☎
--	---	---	---

AFFICHAGE

Cadran: interchangeable, facilité d'insertion grâce à une languette qui garantit l'étanchéité de l'appareil.

Couleur du cadran: fond blanc, divisions et chiffres de couleur noir

Cadran personnalisable sur demande

Option: signe rouge de référence

Déviation de l'échelle: 90°

Marquage de l'échelle

	-In	0	In
Zéro central / <i>Central zero</i>	0°	45°	90°
Zéro latéral / <i>Lateral zero</i>	-	0°	90°

	0mA	4mA	20mA	Echelle / Scale
Zéro actif / <i>Live zero</i>	0°	18°	90°	18°(0...4mA) + 72°(4...20mA)
Suppression mécanique / <i>Mechanically suppressed</i>	en dessous de zéro / <i>under zero</i>	0°	90°	90°

Couleur de l'index: noir

Option: index rouge (réglable) pour la mémorisation de la valeur max. mesurée

DISPLAY

Scale: interchangeable, easy-insertion to protect the pointer as well as relevant closing slip

Scale colour: white background, black divisions and numbering

Customized scales upon request

Option: reference red mark

Scale length: 90°

Scale marking:

Pointer colour: black

Option: (adjustable) reference red pointer to store the highest measured value

ENTREE

Grandeur: courant continu

Raccordement: direct (S.250/109) ou sur shunt externe (S.250/110)

Courant nominal In

Raccordement direct: 50µA...60A (40A per RQ48M)

Raccordement sur shunt externe: 1A/100mV...6000A/100mV

Raccordement sur transducteur ou capteur de mesure: 1...600mA – 0...5/10/20mA – 4...20mA

Surcharge permanente: 1,2In

Surcharge instantanée: 10In/5s

Précision (EN/IEC 60051): cl.1,5

Option: précision cl.1

Chute de tension : de 700mV (In=50 µA) jusqu'à 60mV (In=10mA...60A)

INPUT

Quantity: direct current

Connection: direct (S.250/109 or by external shunt (S.250/110)

Rating current In

Direct connection: 50µA...60A (40A for RQ48M)

Connection by external shunt: 1A/60mV...6000A/60mV

Connection by transducers or sensors: 1...600mA – 0...5/10/20mA – 4...20mA

Continuous overload: 1,2In

Instantaneous overload: 10In/5s

Accuracy (EN/IEC 60051): cl.1,5

Option: accuracy cl.1

Voltage drop: from 700mV (In=50 µA) up to 60mV (In=10mA...60A)

ISOLEMENT

(EN/IEC 61010-1)

Degré de l'installation: III

Degré de pollution: 2

Tension de référence pour l'isolement: 600V (Phase - Neutre)

Tension d'essai 4kV valeur efficace 50Hz/5s

Circuits considérés: tous les circuits vers la terre

INSULATION

(EN/IEC 61010-1)

Installation category: III

Pollution degree: 2

Insulation voltage rating: 600V (Phase - Neutral)

A.C. voltage test 4kV r.m.s. 50Hz/5s

Considered circuits: all circuits and earth

CONDITIONS D'UTILISATION

Température de référence: 23°C ± 2°C

Température d'utilisation: 5...40°C

Température de fonctionnement: -25...50°C

Température limite de transport et de stockage: -40...80°C

Test de vibration: selon la norme EN/IEC 60051-1 paragraphe 7.6

Test de choc: selon la norme EN/IEC 60051-1 paragraphe 7.6

ENVIRONMENTAL CONDITIONS

Reference temperature: 23°C

Nominal range of use: 5...40°C

Operating range: -25...50°C

Limit range for storage and transport: -40...80°C

Vibration test: according to EN/IEC 60051-1 paragraph 7.6

Shock test: according to EN/IEC 60051-1 paragraph 7.6

BOITIER

Montage: encastré

Modèle / Model	A	Raccordement / Connections	Couple de serrage Nm Tightening torque advised (Nm)	
			Min.	Max.
RQ48M	1...15A	Fast-on 6,3 x 0,8mm / faston 6,3 x 0,8mm Bornier à vis M5 / screw terminal M5	2	2,5
	20...40A			
RQ72M-RQ96M	1...15A	Bornier à vis M4 - Fast-on 6,3 x 0,8mm / screw terminal M4 - faston 6,3 x 0,8mm Bornier à vis M7 / screw terminal M7	1	1,5
	20...60A			

Matériau du boîtier: polycarbonate autoextinguible

Degré de protection (EN60529): IP52 (face avant), IP20(bornes, avec protection)

Option: protection face avant IP54

Découpe panneau - Face avant - Profondeur: voir tableau dimensions

Poids: voir tableau dimensions

HOUSING

Mounting: flush mounting

Housing material: self-extinguishing polycarbonate

Protection degree (EN/IEC 60529): IP52 front frame, IP20 terminals (with protection)

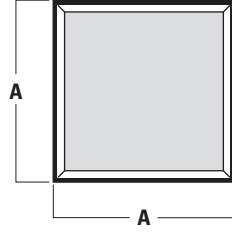
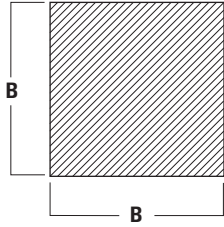
Option: protection IP54 front frame **Panel cutout:** see table

Panel cutout - Front frame - Depth: see table dimensions

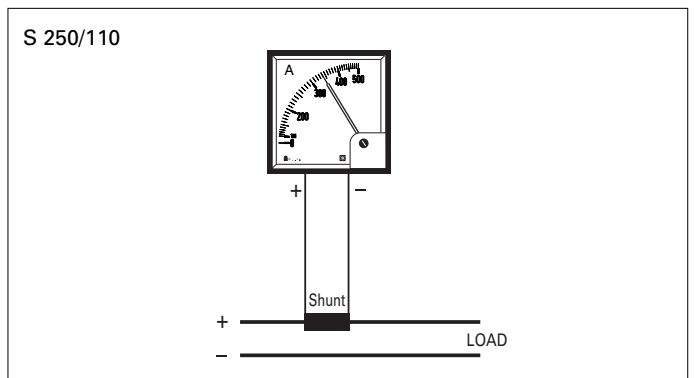
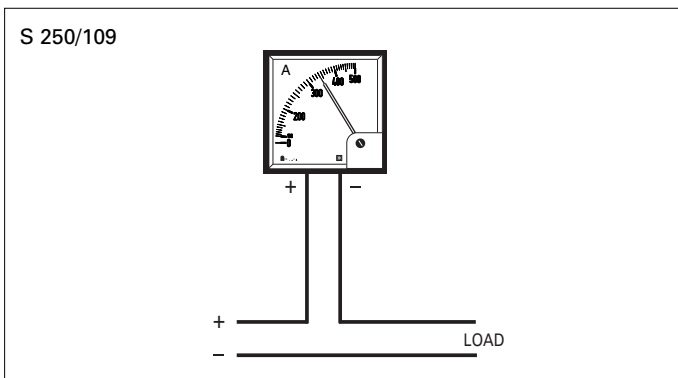
Weight: see table dimensions

DIMENSIONS DIMENSIONS

Modèle / Model	A	B	C	Poids / Weight
RQ48M	48x48	45x45	75	120gr.
RQ72M	72x72	68x68	69	190gr.
RQ96M	96x96	92x92	69	260gr.



SCHEMAS DE RACCORDEMENT WIRING DIAGRAMS



IMESYS se réserve à chaque moment de modifier les caractéristiques sans préavis écrit / IMESYS reserves the right to modify the technical characteristics without notice.