

Indicateur à barre lumineuse de tension continue
96x24 mm

Direct voltage digital bargraph
96x24 mm

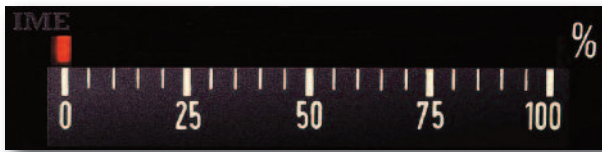
LD24

Mesure de tension continue bidirectionnelle
Affichage de toute grandeur directement proportionnelle
Entrée pour signal standard :
5 - 10V - 1...5 - 2...10V

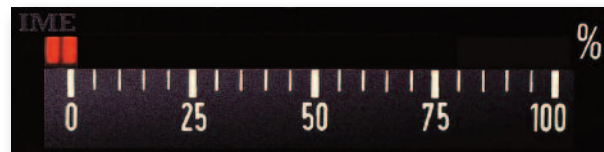
Bidirectional direct voltage measurements
Display any proportional process variable
Input for standard signal:
5 - 10V - 1...5 - 2...10V



Zéro Latéral 0...5V
Lateral Zero 0...5V



Zéro Vif 1...5V
Live Zero 1...5V



Zéro Central 5...0...5V
Central Zero 5...0...5V



REFERENCE ORDERING CODE	ENTREE INPUT	DISPOSITION BARRE BAR POSITION	ECHELLE SCALE	ALIM. AUX. AUX. SUPPLY
2016 0714	0...5V	Vertical	0...100%	18...36V
2016 0734	0...10V	Vertical		
2016 0716	0...5V	Horizontal	100...0...100%	
2016 0736	0...10V	Horizontal		
2016 0724	5...0...5V	Vertical	0...100%	
2016 0744	10...0...10V	Vertical		
2016 0726	5...0...5V	Horizontal	0...100%	
2016 0746	10...0...10V	Horizontal		
2016 0754	1...5V	Vertical	0...100%	
2016 0774	2...10V	Vertical		
2016 0756	1...5V	Horizontal		
2015 0776	2...10V	Horizontal		

AFFICHAGE

Type d'affichage: bargraphe, LEDs rouges

N° segment (led): 30

ENTREE 0...Un

N° segment (led): 29 + 1 signalisation appareil alimenté

ENTREE 1...5 - 2...10V

N° segment (led): 28 + 1 signalisation appareil alimenté + 1 signalisation 1 - 2V

Dimensions du segment: 2x5mm

Longueur de l'échelle: 75mm

Disposition de la barre: horizontale ou verticale

Graduation de l'échelle: 0...100% - 100...0...100%

Indication du dépassement: clignotement des 10 derniers segments

Précision: ± 1 segment

Temps de réponse: ≤ 100 ms

ENTREE

Raccordement: direct

Courant nominal Un: 5 - 10 - 1...5 - 2...10V

Etendue de mesure: 0...Un ou -Un...0...Un

Impédance d'entrée: $\geq 10M\Omega$ (Un $\leq 2V$)
 $\geq 300k\Omega$ (Un $> 2V$)

Surcharge permanente: 1,2Un

Surcharge instantanée: 2Un/5s

ALIMENTATION AUXILIAIRE

Valeur nominale: 18...36Vcc

Protection contre l'inversion de polarité

Autoconsommation: $\leq 2W$

ISOLEMENT

(EN/IEC 61010-1)

Catégorie de l'installation: III

Degré de pollution: 2

Tension d'essai 2kV valeur efficace 50Hz/1 min

Circuits considérés: mesure, alimentation

Tension d'essai 4kV valeur efficace 50Hz/1 min

Circuits considérés: tous les circuits et la masse

COMPATIBILITÉ ELECTROMAGNETIQUE

Test d'émission selon EN/IEC 61326-1

Test d'immunité selon EN/IEC 61326-1

DISPLAY

Type of display: bargraph, red LED's

N° of segments (led): 30

INPUT 0...Un

N° of segments (led): 29 + 1 to signal fed meter

INGRESSO 1...5 - 2...10V

N° of segments (led): 28 + 1 to signal fed meter + 1 to signal 1 - 2V

Segment size: 2x5mm

Scale length: 75mm

Bar position: horizontal or vertical

Scale marking: 0...100% - 100...0...100%

Overrange indication: blinking of last 10 segments

Accuracy: ± 1 segment

Response time: ≤ 100 ms

INPUT

Connection: direct

Rated current Un: 5 - 10 - 1...5 - 2...10V

Measuring range: 0...Un opp. -Un...0...Un

Input impedance: $\geq 10M\Omega$ (Un $\leq 2V$)
 $\geq 300k\Omega$ (Un $> 2V$)

Continuous overload: 1,2Un

Instantaneous overload: 2Un/5s

AUXILIARY SUPPLY

Rated value: 18...36Vdc

Protected against incorrect polarity

Rated burden: $\leq 2W$

INSULATION

(EN/IEC 61010-1)

Installation category: III

Pollution degree: 2

A.C. voltage test 2kV r.m.s. 50Hz/1 min

Considered circuits: measure, supply

A.C. voltage test 4kV r.m.s. 50Hz/1 min

Considered circuits: all circuits and earth

ELECTROMAGNETIC COMPATIBILITY

Emission tests according to EN/IEC 61326-1

Immunity tests according to EN/IEC 61326-1

CONDITIONS D'UTILISATION

Température de référence: 23°C ± 1°C

Température de fonctionnement: -5...55°C

Variation de l'indice de classe: ±0.03% / °C

Température de stockage et le transport: -40...70°C

Adapté pour l'utilisation en climat tropical

Puissance max. dissipée¹: ≤ 2W

¹Pour le dimensionnement thermique du coffret

BOITIER

Boîtier: encastré (découpe panneau 92x22,2mm)

Face avant: 96x24mm

Profondeur : 94mm

Raccordement : faston 3x0,8mm

Matériau du boîtier: polycarbonate autoextinguible

Degré de protection (EN60529): IP50 (face avant), IP20 (bornes)

Poids: 100 grammes

ENVIRONMENTAL CONDITIONS

Reference temperature: 23°C ± 1°C

Specified operating range: -5...55°C

Variation to the class index: ±0,03%/°C

Limit range for storage and transport: -40...70°C

Suitable for tropical climates

Max. power dissipation¹: ≤ 2W

¹For switchboard thermal calculation

HOUSING

Housing: flush mounting (panel cutout 92x22,2mm)

Front frame: 96x24mm

Depth: 94mm

Connections: faston 3x0,8mm

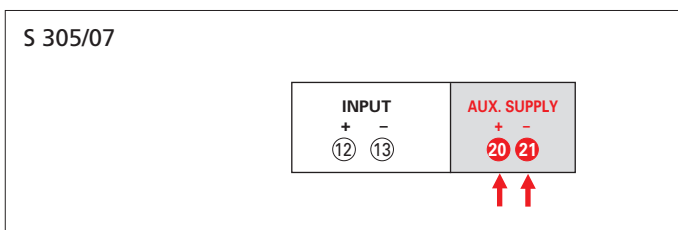
Housing material: self-extinguishing polycarbonate

Protection degree (EN/IEC 60529): IP50 (front frame) IP20 (terminals)

Weight: 100 grams

IMESYS se réserve à chaque moment de modifier les caractéristiques sans préavis écrit / IMESYS reserves the right to modify the technical characteristics without notice.

SCHEMA DE RACCORDEMENT WIRING DIAGRAM



DIMENSIONS DIMENSIONS

